



Statistische Berichte

# Straßenverkehrsunfälle in Bayern im Mai 2025



H 1 1 m 5/2025  
Hrsg. im August 2025  
Bestellnr. H1101C 202505

## Zeichenerklärung

- 0 mehr als nichts, aber weniger als die Hälfte der kleinsten in der Tabelle nachgewiesenen Einheit
- nichts vorhanden oder keine Veränderung
- / keine Angaben, da Zahlen nicht sicher genug
- Zahlenwert unbekannt, geheimzuhalten oder nicht rechenbar
- ... Angabe fällt später an
- X Tabellenfach gesperrt, da Aussage nicht sinnvoll
- ( ) Nachweis unter dem Vorbehalt, dass der Zahlenwert erhebliche Fehler aufweisen kann
- p vorläufiges Ergebnis
- r berichtigtes Ergebnis
- s geschätztes Ergebnis
- D Durchschnitt
- ≙ entspricht

## Auf- und Abrunden

Im Allgemeinen ist ohne Rücksicht auf die Endsummen auf- bzw. abgerundet worden. Deshalb können sich bei der Summierung von Einzelangaben geringfügige Abweichungen zu den ausgewiesenen Endsummen ergeben. Bei der Aufgliederung der Gesamtheit in Prozent kann die Summe der Einzelwerte wegen Rundens vom Wert 100 % abweichen. Eine Abstimmung auf 100 % erfolgt im Allgemeinen nicht.

## Publikationsservice

Das Bayerische Landesamt für Statistik veröffentlicht jährlich über 400 Publikationen. Das aktuelle Veröffentlichungsverzeichnis ist im Internet als Datei verfügbar, kann aber auch als Druckversion kostenlos zugesandt werden.

### Kostenlos

ist der Download der meisten Veröffentlichungen, z.B. von Statistischen Berichten (PDF- oder Excel-Format).

### Kostenpflichtig

sind alle Printversionen (auch von Statistischen Berichten), Datenträger und ausgewählte Dateien (z.B. von Verzeichnissen, von Beiträgen, vom Jahrbuch).

### Publikationsservice

 Alle Veröffentlichungen sind im Internet verfügbar unter [www.statistik.bayern.de/produkte](http://www.statistik.bayern.de/produkte)

## Impressum

### Statistische Berichte

bieten in tabellarischer Form neuestes Zahlenmaterial der jeweiligen Erhebung. Dieses wird, soweit erforderlich, methodisch erläutert und kurz kommentiert.

### Herausgeber, Druck und Vertrieb

Bayerisches Landesamt für Statistik  
Nürnberger Straße 95  
90762 Fürth

### Papier

Gedruckt auf umweltfreundlichem Papier, chlorfrei gebleicht.

### Vertrieb

E-Mail [vertrieb@statistik.bayern.de](mailto:vertrieb@statistik.bayern.de)  
Telefon 0911 98208-6311  
Telefax 0911 98208-96638

### Auskunftsdienst

E-Mail [info@statistik.bayern.de](mailto:info@statistik.bayern.de)  
Telefon 0911 98208-6563  
Telefax 0911 98208-96563

© **Bayerisches Landesamt für Statistik, Fürth 2025**  
Vervielfältigung und Verbreitung, auch auszugsweise, mit Quellenangabe gestattet.

**Hinweis:** Diese Druckschrift wird im Rahmen der Öffentlichkeitsarbeit der Bayerischen Staatsregierung herausgegeben. Sie darf weder von Parteien noch von Wahlwerbern oder Wahlhelfern im Zeitraum von fünf Monaten vor einer Wahl zum Zwecke der Wahlwerbung verwendet werden. Dies gilt für Landtags-, Bundestags-, Kommunal- und Europawahlen. Missbräuchlich ist während dieser Zeit insbesondere die Verteilung auf Wahlveranstaltungen, an Informationsständen der Parteien sowie das Einlegen, Aufdrucken und Aufkleben parteipolitischer Informationen oder Werbemittel. Untersagt ist gleichfalls die Weitergabe an Dritte zum Zwecke der Wahlwerbung. Auch ohne zeitlichen Bezug zu einer bevorstehenden Wahl darf die Druckschrift nicht in einer Weise verwendet werden, die als Parteinahme der Staatsregierung zugunsten einzelner politischer Gruppen verstanden werden könnte. Den Parteien ist es gestattet, die Druckschrift zur Unterrichtung ihrer eigenen Mitglieder zu verwenden.

# Inhaltsverzeichnis

<b>Vorbemerkungen .....</b>	<b>4</b>
<b>Abbildungen und Tabellen</b>	
Abb. 1 Straßenverkehrsunfälle und deren Folgen in Bayern seit Januar 2023 .....	6
1. Straßenverkehrsunfälle und Verunglückte in Bayern .....	7
2. Straßenverkehrsunfälle und Verunglückte in Bayern nach Monaten .....	8
3. Straßenverkehrsunfälle und Verunglückte in Bayern im Mai 2025 nach Kreisen .....	9
4. Straßenverkehrsunfälle und Verunglückte in Bayern nach Straßenarten .....	15
5. Verunglückte im Straßenverkehr in Bayern nach Art der Verkehrsbeteiligung und Ortslage .....	16
6. An Straßenverkehrsunfällen beteiligte Fahrzeugführer und Fußgänger in Bayern .....	20
7. Straßenverkehrsunfälle und Verunglückte in Bayern im Mai 2025 nach Tagen .....	22
8. Getötete und Verletzte im Straßenverkehr in Bayern nach Altersgruppen und Geschlecht .....	24
9. Straßenverkehrsunfälle und Verunglückte in Bayern nach Unfalltypen .....	26

## Vorbemerkungen

Rechtsgrundlage der Straßenverkehrsunfallstatistik ist das Gesetz über die Statistik der Straßenverkehrsunfälle (Straßenverkehrsunfallstatistikgesetz – StVUStatG) vom 15. Juni 1990 (BGBl. I S. 1078 ff), zuletzt geändert durch Artikel 497 der Verordnung vom 31. August 2015 (BGBl. I S. 1474) sowie der Verordnung zur näheren Bestimmung des schwerwiegenden Unfalls mit Sachschaden im Sinne des Straßenverkehrsunfallstatistikgesetzes vom 21. Dezember 1994 (BGBl. I S. 3970), geändert durch Artikel 3 der Verordnung zur Änderung der Anlage zu § 24a des Straßenverkehrsgesetzes und anderer Vorschriften vom 6. Juni 2007 (BGBl. I S. 1047). Danach wird über Unfälle, bei denen infolge des Fahrverkehrs auf öffentlichen Wegen und Plätzen Personen getötet oder verletzt oder Sachschäden verursacht worden sind, laufend eine Bundesstatistik geführt. Sie dient dazu, eine aktuelle umfassende und zuverlässige Datenbasis über Struktur und Entwicklung der Straßenverkehrsunfälle zu erstellen.

### Auskunftspflicht und Erhebungsumfang

Auskunftspflichtig sind die Polizeidienststellen, deren Beamte den Unfall aufgenommen haben. Entsprechend erfasst die Statistik nur die Unfälle, zu denen die Polizei herangezogen wurde; das sind insbesondere solche mit schweren Folgen.

### Unfälle und Verunglückte

Nach der Schwere der Unfallfolgen werden Unfälle mit Personenschaden und Unfälle mit nur Sachschaden unterschieden. Kriterium für die Zuordnung eines Unfalls ist die jeweils schwerste Folge. Entsprechend können bei einem Unfall mit Schwerverletzten neben den Schwerverletzten noch Personen leichtverletzt worden und/oder Sachschaden entstanden sein, es kam jedoch niemand ums Leben.

**Unfälle mit Personenschaden** sind solche, bei denen Menschen getötet oder (schwer/leicht-) verletzt wurden. Zu den Unfällen mit nur Sachschaden zählen **schwerwiegende Unfälle mit Sachschaden (im engeren Sinne)**, bei denen als Unfallursache ein Straftatbestand oder eine Ordnungswidrigkeit (Bußgeld) im Zusammenhang mit der Teilnahme am Straßenverkehr vorlag und bei denen gleichzeitig mindestens ein Kfz aufgrund eines Unfallschadens von der Unfallstelle abgeschleppt werden musste (nicht fahrbereit). Ebenso zählen hierzu **sonstige Sachschadensunfälle unter dem Einfluss berauschender Mittel** (ein Unfallbeteiligter stand unter Einwirkung von Alkohol oder anderen berauschenden Mitteln und alle beteiligten Kfz waren fahrbereit).

Nur zahlenmäßig erfasst und nach der Ortslage gegliedert (inner-, außerorts, auf Autobahnen) werden alle **übrigen Sachschadensunfälle**.

Dazu zählen alle Sachschadensunfälle

- ohne Straftatbestand oder Ordnungswidrigkeit (Bußgeld), unabhängig davon, ob ein beteiligtes Fahrzeug fahrbereit war oder nicht,
- mit Straftatbestand oder Ordnungswidrigkeit (Bußgeld) und alle Kfz fahrbereit, aber ohne Einwirkung von Alkohol oder anderen berauschenden Mitteln.

Diese Unfälle werden analog den früheren Bagatellunfällen behandelt.

Als **Verunglückte** zählen Personen (auch Mitfahrer), die beim Unfall getötet oder verletzt wurden. Dabei werden nachgewiesen als

- Getötete:  
Personen, die innerhalb von 30 Tagen an den Unfallfolgen starben,
- Schwerverletzte:  
Personen, die unmittelbar zu stationärer Behandlung in ein Krankenhaus eingeliefert wurden (Verbleib mindestens 24 Stunden),
- Leichtverletzte:  
Personen, deren Verletzungen keinen Krankenhausaufenthalt erforderten.

## Methodische Hinweise

Die ersten Ergebnisse der Statistik der Straßenverkehrsunfälle stützen sich auf die Verkehrsunfallanzeigen der den Unfall aufnehmenden Polizeibeamten, die dem Landesamt auf Datenträger übermittelt werden.

Üblicherweise können nicht alle Unfallanzeigen von der Polizei oder dem Landesamt termingerecht in die Monatsergebnisse eingearbeitet werden, da bei fehlenden oder widersprüchlichen Angaben oft zeitraubende Rückfragen nötig werden.

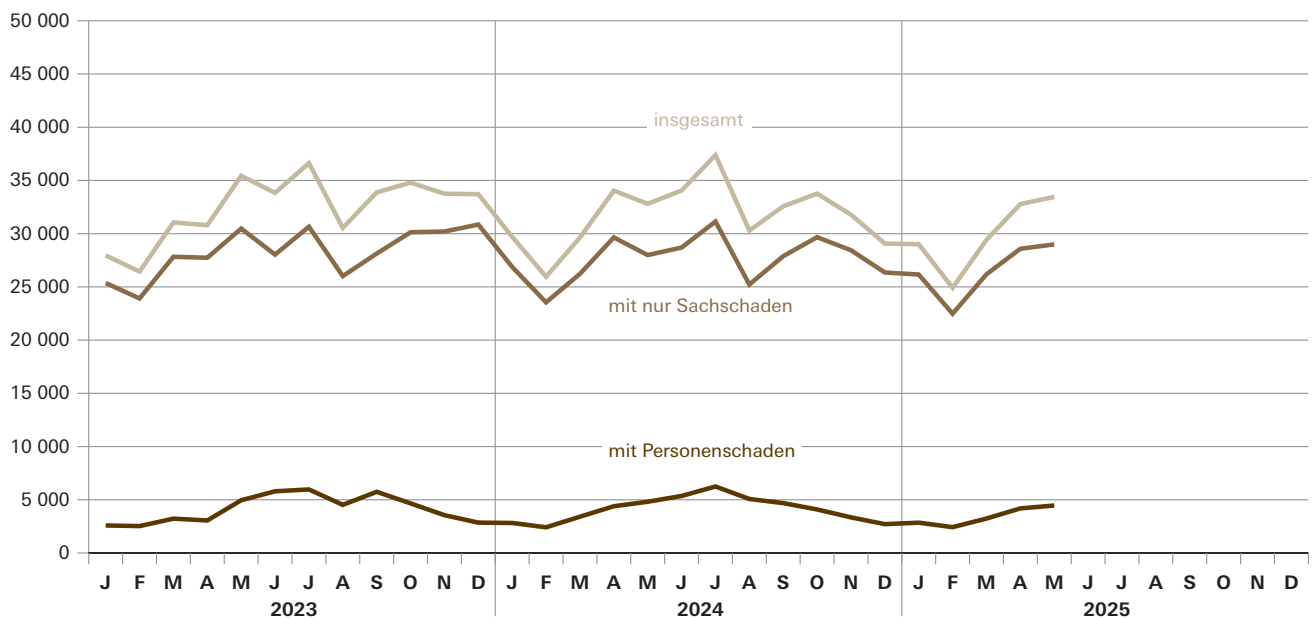
Die zunächst für einen Monatsmonat übermittelten Daten werden laufend um solche Nachmeldungen ergänzt. Die Ergebnisse der monatlichen Straßenverkehrsunfallstatistik sind daher als **vorläufig** anzusehen.

So werden die einzelnen Monatsergebnisse des laufenden Jahres 2025 erst mit Abschluss der Jahresaufbereitung etwa im April des Folgejahres 2026 endgültig.

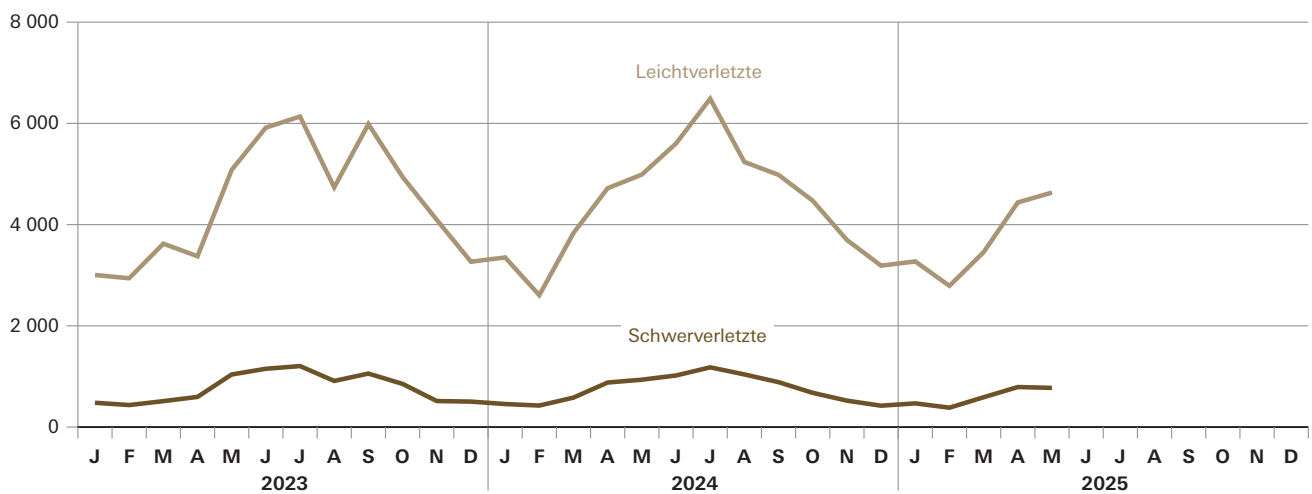
Abb. 1

## Straßenverkehrsunfälle und deren Folgen in Bayern seit Januar 2023

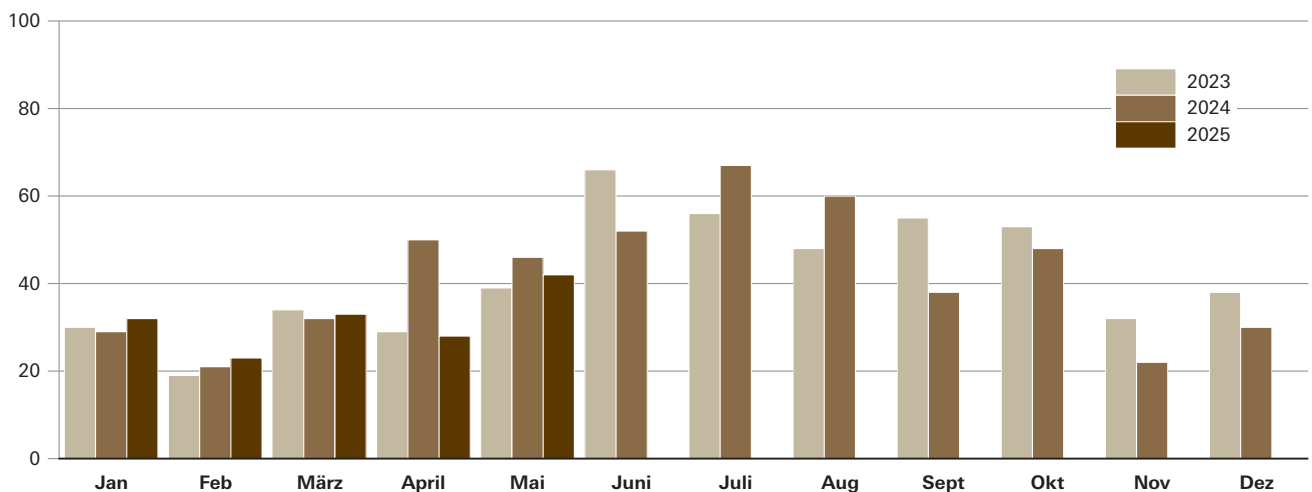
### Straßenverkehrsunfälle



### Verletzte Personen



### Getötete Personen



## 1. Straßenverkehrsunfälle und Verunglückte in Bayern

Unfälle Verunglückte	Mai			Januar - Mai		
	2025	2024	Veränderung 2025 gegenüber 2024	2025	2024	Veränderung 2025 gegenüber 2024
	Anzahl		%	Anzahl		%
<b>Unfälle insgesamt .....</b>	<b>33 454</b>	<b>32 806</b>	<b>2,0</b>	<b>149 576</b>	<b>152 137</b>	<b>-1,7</b>
davon Unfälle mit Personenschaden .....	4 461	4 815	-7,4	17 167	17 855	-3,9
Unfälle mit nur Sachschaden .....	28 993	27 991	3,6	132 409	134 282	-1,4
davon schwerwiegende Unfälle mit Sachschaden (im engeren Sinne) .....	496	612	-19,0	2 686	3 051	-12,0
sonstige Sachschadens- unfälle unter dem Einfluss berauschender Mittel .....	126	144	-12,5	629	722	-12,9
übrige Sachschadens- unfälle .....	28 371	27 235	4,2	129 094	130 509	-1,1
<b>Verunglückte insgesamt .....</b>	<b>5 449</b>	<b>5 971</b>	<b>-8,7</b>	<b>21 753</b>	<b>22 955</b>	<b>-5,2</b>
davon Getötete .....	42	46	-8,7	158	178	-11,2
Schwerverletzte .....	774	936	-17,3	3 005	3 278	-8,3
Leichtverletzte .....	4 633	4 989	-7,1	18 590	19 499	-4,7
davon Verunglückte Benutzer von						
Kraftwagen .....	2 196	2 484	-11,6	11 522	12 655	-9,0
Zweirädern .....	2 952	3 162	-6,6	8 620	8 738	-1,4
davon Krafträdern m. amtl. Kennz. ....	600	663	-9,5	1 701	1 857	-8,4
Krafträdern m. Versicherungsk. ...	195	176	10,8	566	510	11,0
Fahrrädern .....	1 965	2 178	-9,8	5 742	5 900	-2,7
Verunglückte Fußgänger .....	261	299	-12,7	1 474	1 451	1,6
Verunglückte andere Verkehrs- teilnehmer .....	40	26	53,8	137	111	23,4

## 2. Straßenverkehrsunfälle und Verunglückte in Bayern nach Monaten

Jahr — Monat	Unfälle				Verunglückte			
	insgesamt	davon mit			insgesamt	davon		
		Personen- schaden	nur Sachschaden			Getötete	Schwer- verletzte	Leicht- verletzte
			insgesamt	übrige Sachschadens- unfälle				
2024								
Januar .....	29 697	2 822	26 875	25 926	3 835	29	455	3 351
Februar .....	25 961	2 414	23 547	22 980	3 052	21	425	2 606
März .....	29 634	3 410	26 224	25 553	4 448	32	582	3 834
Januar - März .....	85 292	8 646	76 646	74 459	11 335	82	1 462	9 791
April .....	34 039	4 394	29 645	28 815	5 649	50	880	4 719
Mai .....	32 806	4 815	27 991	27 235	5 971	46	936	4 989
Juni .....	34 053	5 358	28 695	27 860	6 674	52	1 019	5 603
Januar - Juni .....	186 190	23 213	162 977	158 369	29 629	230	4 297	25 102
Juli .....	37 388	6 249	31 139	30 387	7 734	67	1 180	6 487
August .....	30 299	5 076	25 223	24 558	6 338	60	1 040	5 238
September .....	32 572	4 688	27 884	27 070	5 908	38	887	4 983
Januar - September .....	286 449	39 226	247 223	240 384	49 609	395	7 404	41 810
Oktober .....	33 760	4 091	29 669	28 809	5 196	48	676	4 472
November .....	31 791	3 346	28 445	27 535	4 240	22	522	3 696
Dezember .....	29 063	2 711	26 352	25 463	3 641	30	422	3 189
Januar - Dezember .....	381 063	49 374	331 689	322 191	62 686	495	9 024	53 167
2025 <sup>1)</sup>								
Januar .....	29 013	2 849	26 164	25 228	3 773	32	468	3 273
Februar .....	24 913	2 429	22 484	21 892	3 196	23	383	2 790
März .....	29 421	3 236	26 185	25 552	4 078	33	589	3 456
Januar - März .....	83 347	8 514	74 833	72 672	11 047	88	1 440	9 519
April .....	32 775	4 192	28 583	28 051	5 257	28	791	4 438
Mai .....	33 454	4 461	28 993	28 371	5 449	42	774	4 633
Juni .....								
Januar - Juni .....								
Juli .....								
August .....								
September .....								
Januar - September .....								
Oktober .....								
November .....								
Dezember .....								
Januar - Dezember .....								

<sup>1)</sup> Vorläufige Ergebnisse (einschließlich Nachmeldungen für den jeweiligen Berichtszeitraum).

### 3. Straßenverkehrsunfälle und Verunglückte in Bayern im Mai 2025 nach Kreisen

Gebiet Ortslage	Straßenverkehrsunfälle			Verunglückte			
	insgesamt	davon		insgesamt	Getötete	Schwer- verletzte	Leicht- verletzte
		Unfälle mit Personenschaden	schwerwiegende Unfälle mit Sachschaden <sup>1)</sup>				
Ingolstadt, Stadt .....	93	84	9	101	1	14	86
innerorts .....	88	80	8	96	1	14	81
außerorts ohne Autobahn .....	4	3	1	3	-	-	3
auf Autobahnen .....	1	1	-	2	-	-	2
München, Landeshauptstadt .....	604	554	50	665	2	46	617
innerorts .....	586	539	47	638	2	44	592
außerorts ohne Autobahn .....	7	7	-	12	-	-	12
auf Autobahnen .....	11	8	3	15	-	2	13
Rosenheim, Stadt .....	39	36	3	40	-	3	37
innerorts .....	37	35	2	39	-	3	36
außerorts ohne Autobahn .....	2	1	1	1	-	-	1
auf Autobahnen .....	-	-	-	-	-	-	-
Altötting .....	48	36	12	51	1	5	45
innerorts .....	27	22	5	26	-	1	25
außerorts ohne Autobahn .....	20	14	6	25	1	4	20
auf Autobahnen .....	1	-	1	-	-	-	-
Berchtesgadener Land .....	61	55	6	72	3	14	55
innerorts .....	37	34	3	43	1	8	34
außerorts ohne Autobahn .....	21	20	1	26	1	6	19
auf Autobahnen .....	3	1	2	3	1	-	2
Bad Tölz-Wolfratshausen .....	53	45	8	52	-	11	41
innerorts .....	29	26	3	27	-	5	22
außerorts ohne Autobahn .....	21	19	2	25	-	6	19
auf Autobahnen .....	3	-	3	-	-	-	-
Dachau .....	68	61	7	76	-	5	71
innerorts .....	42	37	5	39	-	4	35
außerorts ohne Autobahn .....	20	18	2	23	-	-	23
auf Autobahnen .....	6	6	-	14	-	1	13
Ebersberg .....	32	26	6	32	-	4	28
innerorts .....	17	14	3	15	-	2	13
außerorts ohne Autobahn .....	10	8	2	10	-	1	9
auf Autobahnen .....	5	4	1	7	-	1	6
Eichstätt .....	49	37	12	45	-	13	32
innerorts .....	13	10	3	14	-	3	11
außerorts ohne Autobahn .....	30	25	5	29	-	10	19
auf Autobahnen .....	6	2	4	2	-	-	2
Erding .....	57	49	8	67	-	11	56
innerorts .....	34	33	1	34	-	4	30
außerorts ohne Autobahn .....	17	13	4	27	-	6	21
auf Autobahnen .....	6	3	3	6	-	1	5
Freising .....	66	61	5	88	-	6	82
innerorts .....	46	43	3	56	-	4	52
außerorts ohne Autobahn .....	11	10	1	17	-	1	16
auf Autobahnen .....	9	8	1	15	-	1	14
Fürstenfeldbruck .....	41	38	3	44	-	6	38
innerorts .....	28	27	1	30	-	3	27
außerorts ohne Autobahn .....	8	6	2	7	-	3	4
auf Autobahnen .....	5	5	-	7	-	-	7
Garmisch-Partenkirchen .....	51	46	5	64	-	12	52
innerorts .....	33	30	3	40	-	7	33
außerorts ohne Autobahn .....	17	16	1	24	-	5	19
auf Autobahnen .....	1	-	1	-	-	-	-
Landsberg am Lech .....	53	44	9	59	1	5	53
innerorts .....	28	24	4	26	-	1	25
außerorts ohne Autobahn .....	20	16	4	26	1	4	21
auf Autobahnen .....	5	4	1	7	-	-	7
Miesbach .....	47	43	4	54	-	10	44
innerorts .....	26	24	2	25	-	4	21
außerorts ohne Autobahn .....	18	16	2	24	-	6	18
auf Autobahnen .....	3	3	-	5	-	-	5
Mühldorf a.Inn .....	50	40	10	47	-	6	41
innerorts .....	25	19	6	20	-	2	18
außerorts ohne Autobahn .....	21	19	2	24	-	3	21
auf Autobahnen .....	4	2	2	3	-	1	2
München .....	137	128	9	158	4	25	129
innerorts .....	97	94	3	104	1	13	90
außerorts ohne Autobahn .....	26	23	3	34	3	8	23
auf Autobahnen .....	14	11	3	20	-	4	16
Neuburg-Schrobenhausen .....	47	41	6	45	1	9	35
innerorts .....	31	27	4	29	1	6	22
außerorts ohne Autobahn .....	16	14	2	16	-	3	13
auf Autobahnen .....	-	-	-	-	-	-	-

<sup>1)</sup> Schwerwiegender Unfall mit Sachschaden (im engeren Sinne) sowie sonst. Unfälle unter dem Einfluss berauschender Mittel.

Noch: 3. Straßenverkehrsunfälle und Verunglückte in Bayern im Mai 2025 nach Kreisen

Gebiet Ortslage	Straßenverkehrsunfälle			Verunglückte			
	insgesamt	davon		insgesamt	Getötete	Schwer- verletzte	Leicht- verletzte
		Unfälle mit Personenschaden	schwerwiegende Unfälle mit Sachschaden <sup>1)</sup>				
Pfaffenhofen a.d.Ilm .....	48	42	6	55	-	12	43
innerorts .....	21	20	1	21	-	6	15
außerorts ohne Autobahn .....	14	14	-	20	-	6	14
auf Autobahnen .....	13	8	5	14	-	-	14
Rosenheim .....	127	104	23	134	-	19	115
innerorts .....	70	65	5	76	-	12	64
außerorts ohne Autobahn .....	43	31	12	45	-	6	39
auf Autobahnen .....	14	8	6	13	-	1	12
Starnberg .....	52	45	7	45	1	5	39
innerorts .....	32	30	2	30	-	4	26
außerorts ohne Autobahn .....	17	15	2	15	1	1	13
auf Autobahnen .....	3	-	3	-	-	-	-
Traunstein .....	88	71	17	87	1	26	60
innerorts .....	52	42	10	46	-	10	36
außerorts ohne Autobahn .....	33	28	5	39	1	14	24
auf Autobahnen .....	3	1	2	2	-	2	-
Weilheim-Schongau .....	56	45	11	60	1	17	42
innerorts .....	30	25	5	32	-	9	23
außerorts ohne Autobahn .....	24	20	4	28	1	8	19
auf Autobahnen .....	2	-	2	-	-	-	-
<b>Reg.-Bez. Oberbayern .....</b>	<b>1 967</b>	<b>1 731</b>	<b>236</b>	<b>2 141</b>	<b>16</b>	<b>284</b>	<b>1 841</b>
<b>innerorts .....</b>	<b>1 429</b>	<b>1 300</b>	<b>129</b>	<b>1 506</b>	<b>6</b>	<b>169</b>	<b>1 331</b>
<b>außerorts ohne Autobahn .....</b>	<b>420</b>	<b>356</b>	<b>64</b>	<b>500</b>	<b>9</b>	<b>101</b>	<b>390</b>
<b>auf Autobahnen .....</b>	<b>118</b>	<b>75</b>	<b>43</b>	<b>135</b>	<b>1</b>	<b>14</b>	<b>120</b>
Landshut, Stadt .....	29	28	1	30	-	2	28
innerorts .....	28	27	1	29	-	2	27
außerorts ohne Autobahn .....	1	1	-	1	-	-	1
auf Autobahnen .....	-	-	-	-	-	-	-
Passau, Stadt .....	18	18	-	22	-	5	17
innerorts .....	11	11	-	13	-	3	10
außerorts ohne Autobahn .....	6	6	-	8	-	2	6
auf Autobahnen .....	1	1	-	1	-	-	1
Straubing, Stadt .....	21	19	2	20	-	2	18
innerorts .....	20	18	2	19	-	2	17
außerorts ohne Autobahn .....	1	1	-	1	-	-	1
auf Autobahnen .....	-	-	-	-	-	-	-
Deggendorf .....	48	45	3	59	1	10	48
innerorts .....	29	27	2	32	1	4	27
außerorts ohne Autobahn .....	17	16	1	24	-	6	18
auf Autobahnen .....	2	2	-	3	-	-	3
Freyung-Grafenau .....	19	16	3	19	-	4	15
innerorts .....	9	9	-	10	-	2	8
außerorts ohne Autobahn .....	10	7	3	9	-	2	7
auf Autobahnen .....	-	-	-	-	-	-	-
Kelheim .....	45	39	6	42	-	4	38
innerorts .....	31	28	3	31	-	3	28
außerorts ohne Autobahn .....	13	11	2	11	-	1	10
auf Autobahnen .....	1	-	1	-	-	-	-
Landshut .....	64	51	13	57	1	8	48
innerorts .....	34	28	6	30	-	3	27
außerorts ohne Autobahn .....	26	23	3	27	1	5	21
auf Autobahnen .....	4	-	4	-	-	-	-
Passau .....	54	45	9	64	-	4	60
innerorts .....	17	15	2	16	-	-	16
außerorts ohne Autobahn .....	35	28	7	46	-	4	42
auf Autobahnen .....	2	2	-	2	-	-	2
Regen .....	32	28	4	36	2	4	30
innerorts .....	8	7	1	8	-	-	8
außerorts ohne Autobahn .....	24	21	3	28	2	4	22
auf Autobahnen .....	-	-	-	-	-	-	-
Rottal-Inn .....	43	39	4	50	1	13	36
innerorts .....	19	16	3	19	1	3	15
außerorts ohne Autobahn .....	24	23	1	31	-	10	21
auf Autobahnen .....	-	-	-	-	-	-	-
Straubing-Bogen .....	42	35	7	41	1	12	28
innerorts .....	15	10	5	10	-	3	7
außerorts ohne Autobahn .....	24	22	2	28	1	8	19
auf Autobahnen .....	3	3	-	3	-	1	2
Dingolfing-Landau .....	34	26	8	30	1	7	22
innerorts .....	19	13	6	14	-	4	10
außerorts ohne Autobahn .....	12	10	2	13	-	2	11
auf Autobahnen .....	3	3	-	3	1	1	1

<sup>1)</sup> Schwerwiegender Unfall mit Sachschaden (im engeren Sinne) sowie sonst. Unfälle unter dem Einfluss berauschender Mittel.

Noch: 3. Straßenverkehrsunfälle und Verunglückte in Bayern im Mai 2025 nach Kreisen

Gebiet Ortslage	Straßenverkehrsunfälle			Verunglückte			
	insgesamt	davon		insgesamt	Getötete	Schwer- verletzte	Leicht- verletzte
		Unfälle mit Personenschaden	schwerwiegende Unfälle mit Sachschaden <sup>1)</sup>				
<b>Reg.-Bez. Niederbayern</b> .....	<b>449</b>	<b>389</b>	<b>60</b>	<b>470</b>	<b>7</b>	<b>75</b>	<b>388</b>
<b>innerorts</b> .....	<b>240</b>	<b>209</b>	<b>31</b>	<b>231</b>	<b>2</b>	<b>29</b>	<b>200</b>
<b>außerorts ohne Autobahn</b> .....	<b>193</b>	<b>169</b>	<b>24</b>	<b>227</b>	<b>4</b>	<b>44</b>	<b>179</b>
<b>auf Autobahnen</b> .....	<b>16</b>	<b>11</b>	<b>5</b>	<b>12</b>	<b>1</b>	<b>2</b>	<b>9</b>
Amberg, Stadt .....	28	24	4	28	-	1	27
innerorts .....	24	20	4	23	-	1	22
außerorts ohne Autobahn .....	4	4	-	5	-	-	5
auf Autobahnen .....	-	-	-	-	-	-	-
Regensburg, Stadt .....	76	73	3	79	1	3	75
innerorts .....	73	70	3	75	1	3	71
außerorts ohne Autobahn .....	-	-	-	-	-	-	-
auf Autobahnen .....	3	3	-	4	-	-	4
Weiden i.d.Opf., Stadt .....	18	18	-	21	-	2	19
innerorts .....	17	17	-	20	-	2	18
außerorts ohne Autobahn .....	1	1	-	1	-	-	1
auf Autobahnen .....	-	-	-	-	-	-	-
Amberg-Weizsach .....	27	24	3	34	-	6	28
innerorts .....	14	14	-	17	-	2	15
außerorts ohne Autobahn .....	10	9	1	16	-	4	12
auf Autobahnen .....	3	1	2	1	-	-	1
Cham .....	63	60	3	70	1	11	58
innerorts .....	35	33	2	35	1	5	29
außerorts ohne Autobahn .....	28	27	1	35	-	6	29
auf Autobahnen .....	-	-	-	-	-	-	-
Neumarkt i.d.Opf. ....	69	55	14	66	1	15	50
innerorts .....	36	32	4	35	1	7	27
außerorts ohne Autobahn .....	30	23	7	31	-	8	23
auf Autobahnen .....	3	-	3	-	-	-	-
Neustadt a.d.Waldnaab .....	17	15	2	22	-	3	19
innerorts .....	10	9	1	12	-	1	11
außerorts ohne Autobahn .....	7	6	1	10	-	2	8
auf Autobahnen .....	-	-	-	-	-	-	-
Regensburg .....	35	33	2	40	-	10	30
innerorts .....	14	14	-	14	-	3	11
außerorts ohne Autobahn .....	16	15	1	22	-	7	15
auf Autobahnen .....	5	4	1	4	-	-	4
Schwandorf .....	49	42	7	60	2	14	44
innerorts .....	25	22	3	27	-	1	26
außerorts ohne Autobahn .....	17	16	1	26	2	7	17
auf Autobahnen .....	7	4	3	7	-	6	1
Tirschenreuth .....	11	9	2	10	-	2	8
innerorts .....	5	5	-	5	-	2	3
außerorts ohne Autobahn .....	4	4	-	5	-	-	5
auf Autobahnen .....	2	-	2	-	-	-	-
<b>Reg.-Bez. Oberpfalz</b> .....	<b>393</b>	<b>353</b>	<b>40</b>	<b>430</b>	<b>5</b>	<b>67</b>	<b>358</b>
<b>innerorts</b> .....	<b>253</b>	<b>236</b>	<b>17</b>	<b>263</b>	<b>3</b>	<b>27</b>	<b>233</b>
<b>außerorts ohne Autobahn</b> .....	<b>117</b>	<b>105</b>	<b>12</b>	<b>151</b>	<b>2</b>	<b>34</b>	<b>115</b>
<b>auf Autobahnen</b> .....	<b>23</b>	<b>12</b>	<b>11</b>	<b>16</b>	<b>-</b>	<b>6</b>	<b>10</b>
Bamberg, Stadt .....	44	42	2	48	-	3	45
innerorts .....	41	40	1	45	-	3	42
außerorts ohne Autobahn .....	2	2	-	3	-	-	3
auf Autobahnen .....	1	-	1	-	-	-	-
Bayreuth, Stadt .....	34	25	9	25	-	2	23
innerorts .....	27	22	5	22	-	2	20
außerorts ohne Autobahn .....	6	3	3	3	-	-	3
auf Autobahnen .....	1	-	1	-	-	-	-
Coburg, Stadt .....	23	19	4	20	-	2	18
innerorts .....	22	19	3	20	-	2	18
außerorts ohne Autobahn .....	1	-	1	-	-	-	-
auf Autobahnen .....	-	-	-	-	-	-	-
Hof, Stadt .....	21	18	3	24	-	1	23
innerorts .....	20	17	3	23	-	1	22
außerorts ohne Autobahn .....	1	1	-	1	-	-	1
auf Autobahnen .....	-	-	-	-	-	-	-
Bamberg .....	50	43	7	55	-	9	46
innerorts .....	25	24	1	29	-	6	23
außerorts ohne Autobahn .....	14	13	1	18	-	3	15
auf Autobahnen .....	11	6	5	8	-	-	8
Bayreuth .....	36	29	7	35	-	16	19
innerorts .....	11	9	2	11	-	5	6
außerorts ohne Autobahn .....	21	16	5	20	-	10	10
auf Autobahnen .....	4	4	-	4	-	1	3

<sup>1)</sup> Schwerwiegender Unfall mit Sachschaden (im engeren Sinne) sowie sonst. Unfälle unter dem Einfluss berauschender Mittel.

Noch: 3. Straßenverkehrsunfälle und Verunglückte in Bayern im Mai 2025 nach Kreisen

Gebiet Ortslage	Straßenverkehrsunfälle			Verunglückte			
	insgesamt	davon		insgesamt	Getötete	Schwer- verletzte	Leicht- verletzte
		Unfälle mit Personenschaden	schwerwiegende Unfälle mit Sachschaden <sup>1)</sup>				
Coburg .....	28	23	5	33	-	9	24
innerorts .....	16	14	2	17	-	4	13
außerorts ohne Autobahn .....	9	9	-	16	-	5	11
auf Autobahnen .....	3	-	3	-	-	-	-
Forchheim .....	58	53	5	61	1	17	43
innerorts .....	31	29	2	32	-	5	27
außerorts ohne Autobahn .....	23	22	1	27	1	11	15
auf Autobahnen .....	4	2	2	2	-	1	1
Hof .....	34	29	5	34	-	6	28
innerorts .....	15	14	1	17	-	3	14
außerorts ohne Autobahn .....	14	11	3	11	-	1	10
auf Autobahnen .....	5	4	1	6	-	2	4
Kronach .....	24	21	3	25	-	8	17
innerorts .....	17	15	2	18	-	7	11
außerorts ohne Autobahn .....	7	6	1	7	-	1	6
auf Autobahnen .....	-	-	-	-	-	-	-
Kulmbach .....	24	21	3	36	-	4	32
innerorts .....	8	7	1	10	-	1	9
außerorts ohne Autobahn .....	14	12	2	24	-	3	21
auf Autobahnen .....	2	2	-	2	-	-	2
Lichtenfels .....	16	11	5	13	-	1	12
innerorts .....	9	6	3	7	-	-	7
außerorts ohne Autobahn .....	6	4	2	5	-	1	4
auf Autobahnen .....	1	1	-	1	-	-	1
Wunsiedel i. Fichtelgebirge .....	24	21	3	25	-	-	25
innerorts .....	17	15	2	18	-	-	18
außerorts ohne Autobahn .....	4	4	-	5	-	-	5
auf Autobahnen .....	3	2	1	2	-	-	2
<b>Reg.-Bez. Oberfranken .....</b>	<b>416</b>	<b>355</b>	<b>61</b>	<b>434</b>	<b>1</b>	<b>78</b>	<b>355</b>
<b>innerorts .....</b>	<b>259</b>	<b>231</b>	<b>28</b>	<b>269</b>	<b>-</b>	<b>39</b>	<b>230</b>
<b>außerorts ohne Autobahn .....</b>	<b>122</b>	<b>103</b>	<b>19</b>	<b>140</b>	<b>1</b>	<b>35</b>	<b>104</b>
<b>auf Autobahnen .....</b>	<b>35</b>	<b>21</b>	<b>14</b>	<b>25</b>	<b>-</b>	<b>4</b>	<b>21</b>
Ansbach, Stadt .....	27	23	4	31	-	1	30
innerorts .....	22	19	3	24	-	-	24
außerorts ohne Autobahn .....	4	3	1	6	-	1	5
auf Autobahnen .....	1	1	-	1	-	-	1
Erlangen, Stadt .....	48	47	1	52	-	5	47
innerorts .....	40	39	1	44	-	5	39
außerorts ohne Autobahn .....	3	3	-	3	-	-	3
auf Autobahnen .....	5	5	-	5	-	-	5
Fürth, Stadt .....	32	28	4	29	-	4	25
innerorts .....	32	28	4	29	-	4	25
außerorts ohne Autobahn .....	-	-	-	-	-	-	-
auf Autobahnen .....	-	-	-	-	-	-	-
Nürnberg, Stadt .....	156	144	12	156	1	13	142
innerorts .....	154	142	12	154	1	13	140
außerorts ohne Autobahn .....	2	2	-	2	-	-	2
auf Autobahnen .....	-	-	-	-	-	-	-
Schwabach, Stadt .....	14	13	1	14	-	2	12
innerorts .....	10	10	-	10	-	2	8
außerorts ohne Autobahn .....	2	1	1	1	-	-	1
auf Autobahnen .....	2	2	-	3	-	-	3
Ansbach .....	72	63	9	74	-	23	51
innerorts .....	29	27	2	30	-	10	20
außerorts ohne Autobahn .....	35	32	3	39	-	13	26
auf Autobahnen .....	8	4	4	5	-	-	5
Erlangen-Höchstädt .....	59	56	3	69	2	10	57
innerorts .....	36	34	2	36	-	3	33
außerorts ohne Autobahn .....	20	20	-	28	2	7	19
auf Autobahnen .....	3	2	1	5	-	-	5
Fürth .....	18	14	4	16	-	3	13
innerorts .....	15	11	4	11	-	2	9
außerorts ohne Autobahn .....	3	3	-	5	-	1	4
auf Autobahnen .....	-	-	-	-	-	-	-
Nürnberger Land .....	67	59	8	72	1	14	57
innerorts .....	37	36	1	43	-	9	34
außerorts ohne Autobahn .....	16	15	1	20	1	4	15
auf Autobahnen .....	14	8	6	9	-	1	8
Neustadt a.d.A.-Bad Windsheim .....	38	29	9	34	-	3	31
innerorts .....	15	10	5	10	-	1	9
außerorts ohne Autobahn .....	21	19	2	24	-	2	22
auf Autobahnen .....	2	-	2	-	-	-	-

<sup>1)</sup> Schwerwiegender Unfall mit Sachschaden (im engeren Sinne) sowie sonst. Unfälle unter dem Einfluss berauschender Mittel.

Noch: 3. Straßenverkehrsunfälle und Verunglückte in Bayern im Mai 2025 nach Kreisen

Gebiet Ortslage	Straßenverkehrsunfälle			Verunglückte			
	insgesamt	davon		insgesamt	Getötete	Schwer- verletzte	Leicht- verletzte
		Unfälle mit Personenschaden	schwerwiegende Unfälle mit Sachschaden <sup>1)</sup>				
Roth .....	56	48	8	55	1	7	47
innerorts .....	27	25	2	27	-	2	25
außerorts ohne Autobahn .....	22	20	2	24	1	5	18
auf Autobahnen .....	7	3	4	4	-	-	4
Weißenburg-Gunzenhausen .....	49	41	8	56	1	11	44
innerorts .....	22	17	5	20	-	3	17
außerorts ohne Autobahn .....	27	24	3	36	1	8	27
auf Autobahnen .....	-	-	-	-	-	-	-
<b>Reg.-Bez. Mittelfranken .....</b>	<b>636</b>	<b>565</b>	<b>71</b>	<b>658</b>	<b>6</b>	<b>96</b>	<b>556</b>
<b>innerorts .....</b>	<b>439</b>	<b>398</b>	<b>41</b>	<b>438</b>	<b>1</b>	<b>54</b>	<b>383</b>
<b>außerorts ohne Autobahn .....</b>	<b>155</b>	<b>142</b>	<b>13</b>	<b>188</b>	<b>5</b>	<b>41</b>	<b>142</b>
<b>auf Autobahnen .....</b>	<b>42</b>	<b>25</b>	<b>17</b>	<b>32</b>	<b>-</b>	<b>1</b>	<b>31</b>
Aschaffenburg, Stadt .....	32	30	2	35	-	4	31
innerorts .....	28	26	2	30	-	3	27
außerorts ohne Autobahn .....	4	4	-	5	-	1	4
auf Autobahnen .....	-	-	-	-	-	-	-
Schweinfurt, Stadt .....	27	25	2	29	-	2	27
innerorts .....	25	23	2	25	-	2	23
außerorts ohne Autobahn .....	1	1	-	2	-	-	2
auf Autobahnen .....	1	1	-	2	-	-	2
Würzburg, Stadt .....	42	37	5	41	-	3	38
innerorts .....	37	32	5	35	-	3	32
außerorts ohne Autobahn .....	1	1	-	1	-	-	1
auf Autobahnen .....	4	4	-	5	-	-	5
Aschaffenburg .....	63	49	14	59	1	8	50
innerorts .....	32	27	5	31	-	3	28
außerorts ohne Autobahn .....	23	16	7	19	1	4	14
auf Autobahnen .....	8	6	2	9	-	1	8
Bad Kissingen .....	31	24	7	33	2	5	26
innerorts .....	14	13	1	15	-	1	14
außerorts ohne Autobahn .....	13	10	3	17	2	4	11
auf Autobahnen .....	4	1	3	1	-	-	1
Rhön-Grabfeld .....	24	21	3	21	-	3	18
innerorts .....	12	12	-	12	-	-	12
außerorts ohne Autobahn .....	10	8	2	8	-	2	6
auf Autobahnen .....	2	1	1	1	-	1	-
Haßberge .....	35	33	2	38	-	8	30
innerorts .....	21	20	1	22	-	2	20
außerorts ohne Autobahn .....	13	12	1	15	-	6	9
auf Autobahnen .....	1	1	-	1	-	-	1
Kitzingen .....	47	40	7	47	-	10	37
innerorts .....	28	24	4	25	-	4	21
außerorts ohne Autobahn .....	15	14	1	20	-	6	14
auf Autobahnen .....	4	2	2	2	-	-	2
Miltenberg .....	37	35	2	39	-	2	37
innerorts .....	23	23	-	24	-	1	23
außerorts ohne Autobahn .....	14	12	2	15	-	1	14
auf Autobahnen .....	-	-	-	-	-	-	-
Main-Spessart .....	45	36	9	52	-	11	41
innerorts .....	19	16	3	18	-	3	15
außerorts ohne Autobahn .....	21	19	2	32	-	8	24
auf Autobahnen .....	5	1	4	2	-	-	2
Schweinfurt .....	22	22	-	30	-	3	27
innerorts .....	12	12	-	15	-	-	15
außerorts ohne Autobahn .....	8	8	-	11	-	3	8
auf Autobahnen .....	2	2	-	4	-	-	4
Würzburg .....	34	28	6	32	-	7	25
innerorts .....	15	14	1	17	-	2	15
außerorts ohne Autobahn .....	14	13	1	14	-	4	10
auf Autobahnen .....	5	1	4	1	-	1	-
<b>Reg.-Bez. Unterfranken. ....</b>	<b>439</b>	<b>380</b>	<b>59</b>	<b>456</b>	<b>3</b>	<b>66</b>	<b>387</b>
<b>innerorts .....</b>	<b>266</b>	<b>242</b>	<b>24</b>	<b>269</b>	<b>-</b>	<b>24</b>	<b>245</b>
<b>außerorts ohne Autobahn .....</b>	<b>137</b>	<b>118</b>	<b>19</b>	<b>159</b>	<b>3</b>	<b>39</b>	<b>117</b>
<b>auf Autobahnen .....</b>	<b>36</b>	<b>20</b>	<b>16</b>	<b>28</b>	<b>-</b>	<b>3</b>	<b>25</b>
Augsburg, Stadt .....	117	104	13	120	-	10	110
innerorts .....	112	101	11	117	-	9	108
außerorts ohne Autobahn .....	3	1	2	1	-	-	1
auf Autobahnen .....	2	2	-	2	-	1	1
Kaufbeuren, Stadt .....	12	12	-	18	-	-	18
innerorts .....	10	10	-	12	-	-	12
außerorts ohne Autobahn .....	2	2	-	6	-	-	6
auf Autobahnen .....	-	-	-	-	-	-	-

<sup>1)</sup> Schwerwiegender Unfall mit Sachschaden (im engeren Sinne) sowie sonst. Unfälle unter dem Einfluss berauschender Mittel.

Noch: 3. Straßenverkehrsunfälle und Verunglückte in Bayern im Mai 2025 nach Kreisen

Gebiet Ortslage	Straßenverkehrsunfälle			Verunglückte			
	insgesamt	davon		insgesamt	Getötete	Schwer- verletzte	Leicht- verletzte
		Unfälle mit Personenschaden	schwerwiegende Unfälle mit Sachschaden <sup>1)</sup>				
Kempten (Allgäu), Stadt .....	35	33	2	48	-	6	42
innerorts .....	29	28	1	40	-	6	34
außerorts ohne Autobahn .....	2	2	-	3	-	-	3
auf Autobahnen .....	4	3	1	5	-	-	5
Memmingen, Stadt .....	18	16	2	19	-	-	19
innerorts .....	15	14	1	16	-	-	16
außerorts ohne Autobahn .....	-	-	-	-	-	-	-
auf Autobahnen .....	3	2	1	3	-	-	3
Aichach-Friedberg .....	49	46	3	66	-	7	59
innerorts .....	30	29	1	34	-	6	28
außerorts ohne Autobahn .....	12	12	-	25	-	1	24
auf Autobahnen .....	7	5	2	7	-	-	7
Augsburg .....	111	100	11	116	1	21	94
innerorts .....	61	55	6	57	-	9	48
außerorts ohne Autobahn .....	43	41	2	53	1	12	40
auf Autobahnen .....	7	4	3	6	-	-	6
Dillingen a.d.Donau .....	15	13	2	16	1	4	11
innerorts .....	9	7	2	8	-	1	7
außerorts ohne Autobahn .....	6	6	-	8	1	3	4
auf Autobahnen .....	-	-	-	-	-	-	-
Günzburg .....	48	40	8	47	-	5	42
innerorts .....	32	29	3	35	-	3	32
außerorts ohne Autobahn .....	10	8	2	8	-	2	6
auf Autobahnen .....	6	3	3	4	-	-	4
Neu-Ulm .....	76	67	9	88	-	9	79
innerorts .....	56	50	6	59	-	8	51
außerorts ohne Autobahn .....	17	15	2	23	-	1	22
auf Autobahnen .....	3	2	1	6	-	-	6
Lindau (Bodensee) .....	46	40	6	48	-	7	41
innerorts .....	26	25	1	25	-	5	20
außerorts ohne Autobahn .....	18	14	4	19	-	2	17
auf Autobahnen .....	2	1	1	4	-	-	4
Ostallgäu .....	71	60	11	73	-	10	63
innerorts .....	36	32	4	36	-	4	32
außerorts ohne Autobahn .....	32	25	7	34	-	5	29
auf Autobahnen .....	3	3	-	3	-	1	2
Unterallgäu .....	52	41	11	55	1	6	48
innerorts .....	27	19	8	23	-	2	21
außerorts ohne Autobahn .....	18	17	1	22	1	4	17
auf Autobahnen .....	7	5	2	10	-	-	10
Donau-Ries .....	61	54	7	68	-	12	56
innerorts .....	37	31	6	38	-	5	33
außerorts ohne Autobahn .....	24	23	1	30	-	7	23
auf Autobahnen .....	-	-	-	-	-	-	-
Oberallgäu .....	72	62	10	78	1	11	66
innerorts .....	34	30	4	32	-	5	27
außerorts ohne Autobahn .....	37	31	6	40	1	6	33
auf Autobahnen .....	1	1	-	6	-	-	6
<b>Reg.-Bez. Schwaben .....</b>	<b>783</b>	<b>688</b>	<b>95</b>	<b>860</b>	<b>4</b>	<b>108</b>	<b>748</b>
innerorts .....	<b>514</b>	<b>460</b>	<b>54</b>	<b>532</b>	<b>-</b>	<b>63</b>	<b>469</b>
außerorts ohne Autobahn .....	<b>224</b>	<b>197</b>	<b>27</b>	<b>272</b>	<b>4</b>	<b>43</b>	<b>225</b>
auf Autobahnen .....	<b>45</b>	<b>31</b>	<b>14</b>	<b>56</b>	<b>-</b>	<b>2</b>	<b>54</b>
<b>Bayern .....</b>	<b>5 083</b>	<b>4 461</b>	<b>622</b>	<b>5 449</b>	<b>42</b>	<b>774</b>	<b>4 633</b>
innerorts .....	<b>3 400</b>	<b>3 076</b>	<b>324</b>	<b>3 508</b>	<b>12</b>	<b>405</b>	<b>3 091</b>
außerorts ohne Autobahn .....	<b>1 368</b>	<b>1 190</b>	<b>178</b>	<b>1 637</b>	<b>28</b>	<b>337</b>	<b>1 272</b>
auf Autobahnen .....	<b>315</b>	<b>195</b>	<b>120</b>	<b>304</b>	<b>2</b>	<b>32</b>	<b>270</b>
<b>Kreisfreie Städte .....</b>	<b>1 608</b>	<b>1 470</b>	<b>138</b>	<b>1 715</b>	<b>5</b>	<b>136</b>	<b>1 574</b>
<b>Landkreise .....</b>	<b>3 475</b>	<b>2 991</b>	<b>484</b>	<b>3 734</b>	<b>37</b>	<b>638</b>	<b>3 059</b>

<sup>1)</sup> Schwerwiegender Unfall mit Sachschaden (im engeren Sinne) sowie sonst. Unfälle unter dem Einfluss berauschender Mittel.

#### 4. Straßenverkehrsunfälle und Verunglückte in Bayern nach Straßenarten

Straßenart —— Ortslage	2025				2024				Zu- bzw. Abnahme (-)			
	Unfälle mit Personen- schaden	Verunglückte			Unfälle mit Personen- schaden	Verunglückte			Unfälle mit Personen- schaden	Getötete	Schwer- verletzte	Leicht- verletzte
		Getötete	Schwer- verletzte	Leicht- verletzte		Getötete	Schwer- verletzte	Leicht- verletzte				
Anzahl								%				

##### Mai

Autobahnen .....	195	2	32	270	270	3	48	389	-27,8	X	-33,3	-30,6
Bundesstraßen .....	557	8	118	637	576	13	111	682	-3,3	X	6,3	-6,6
innerorts .....	287	1	30	325	303	2	35	350	-5,3	X	-14,3	-7,1
außerorts .....	270	7	88	312	273	11	76	332	-1,1	X	15,8	-6,0
Landesstraßen .....	791	14	168	857	817	11	190	882	-3,2	27,3	-11,6	-2,8
innerorts .....	376	-	58	397	398	-	61	432	-5,5	-	-4,9	-8,1
außerorts .....	415	14	110	460	419	11	129	450	-1,0	27,3	-14,7	2,2
Kreisstraßen .....	519	7	127	521	567	10	168	546	-8,5	X	-24,4	-4,6
innerorts .....	224	1	41	211	239	2	49	235	-6,3	X	-16,3	-10,2
außerorts .....	295	6	86	310	328	8	119	311	-10,1	X	-27,7	-0,3
Andere Straßen .....	2 399	11	329	2 348	2 585	9	419	2 490	-7,2	X	-21,5	-5,7
innerorts .....	2 189	10	276	2 158	2 312	9	334	2 253	-5,3	X	-17,4	-4,2
außerorts .....	210	1	53	190	273	-	85	237	-23,1	X	-37,6	-19,8
<b>Insgesamt .....</b>	<b>4 461</b>	<b>42</b>	<b>774</b>	<b>4 633</b>	<b>4 815</b>	<b>46</b>	<b>936</b>	<b>4 989</b>	<b>-7,4</b>	<b>-8,7</b>	<b>-17,3</b>	<b>-7,1</b>
<b>innerorts .....</b>	<b>3 076</b>	<b>12</b>	<b>405</b>	<b>3 091</b>	<b>3 252</b>	<b>13</b>	<b>479</b>	<b>3 270</b>	<b>-5,4</b>	<b>-7,7</b>	<b>-15,4</b>	<b>-5,5</b>
<b>außerorts .....</b>	<b>1 385</b>	<b>30</b>	<b>369</b>	<b>1 542</b>	<b>1 563</b>	<b>33</b>	<b>457</b>	<b>1 719</b>	<b>-11,4</b>	<b>-9,1</b>	<b>-19,3</b>	<b>-10,3</b>

##### Januar - Mai

Autobahnen .....	1 117	17	213	1 610	1 269	23	209	1 883	-12,0	-26,1	1,9	-14,5
Bundesstraßen .....	2 426	34	450	2 971	2 553	50	519	3 168	-5,0	-32,0	-13,3	-6,2
innerorts .....	1 143	3	113	1 313	1 169	6	142	1 332	-2,2	X	-20,4	-1,4
außerorts .....	1 283	31	337	1 658	1 384	44	377	1 836	-7,3	-29,5	-10,6	-9,7
Landesstraßen .....	3 200	39	679	3 609	3 365	41	741	3 810	-4,9	-4,9	-8,4	-5,3
innerorts .....	1 495	5	223	1 623	1 537	8	234	1 677	-2,7	X	-4,7	-3,2
außerorts .....	1 705	34	456	1 986	1 828	33	507	2 133	-6,7	3,0	-10,1	-6,9
Kreisstraßen .....	1 912	24	466	1 965	2 053	33	481	2 134	-6,9	-27,3	-3,1	-7,9
innerorts .....	776	3	138	767	832	5	142	867	-6,7	X	-2,8	-11,5
außerorts .....	1 136	21	328	1 198	1 221	28	339	1 267	-7,0	-25,0	-3,2	-5,4
Andere Straßen .....	8 512	44	1 197	8 435	8 615	31	1 328	8 504	-1,2	41,9	-9,9	-0,8
innerorts .....	7 895	34	1 028	7 895	7 829	24	1 086	7 819	0,8	41,7	-5,3	1,0
außerorts .....	617	10	169	540	786	7	242	685	-21,5	X	-30,2	-21,2
<b>Insgesamt .....</b>	<b>17 167</b>	<b>158</b>	<b>3 005</b>	<b>18 590</b>	<b>17 855</b>	<b>178</b>	<b>3 278</b>	<b>19 499</b>	<b>-3,9</b>	<b>-11,2</b>	<b>-8,3</b>	<b>-4,7</b>
<b>innerorts .....</b>	<b>11 309</b>	<b>45</b>	<b>1 502</b>	<b>11 598</b>	<b>11 367</b>	<b>43</b>	<b>1 604</b>	<b>11 695</b>	<b>-0,5</b>	<b>4,7</b>	<b>-6,4</b>	<b>-0,8</b>
<b>außerorts .....</b>	<b>5 858</b>	<b>113</b>	<b>1 503</b>	<b>6 992</b>	<b>6 488</b>	<b>135</b>	<b>1 674</b>	<b>7 804</b>	<b>-9,7</b>	<b>-16,3</b>	<b>-10,2</b>	<b>-10,4</b>

# 5. Verunglückte im Straßenverkehr in Bayern nach

Art der Verkehrsbeteiligung ----- Ortslage	Getötete						Schwerverletzte					
	Mai		Zu- bzw. Abnah- me (-)	Januar - Mai		Zu- bzw. Abnah- me (-)	Mai		Zu- bzw. Abnah- me (-)	Januar - Mai		Zu- bzw. Abnah- me (-)
	2025	2024		2025	2024		2025	2024		2025	2024	
	Anzahl		%	Anzahl		%	Anzahl		%	Anzahl		%
Fahrer und Mitfahrer von												
Krafträdern mit Versicherungs- kennzeichen .....	1	1	-	4	1	X	30	24	25,0	84	75	12,0
innerorts .....	1	1	-	3	1	X	16	14	14,3	56	48	16,7
außerorts .....	-	-	-	1	-	X	14	10	40,0	28	27	3,7
davon												
Mofas, Kleinkrafträdern .....	1	1	-	2	1	X	27	22	22,7	71	66	7,6
innerorts .....	1	1	-	2	1	X	15	13	15,4	51	43	18,6
außerorts .....	-	-	-	-	-	-	12	9	X	20	23	-13,0
S-Pedelecs .....	-	-	-	-	-	-	-	-	-	3	2	X
innerorts .....	-	-	-	-	-	-	-	-	-	-	2	X
außerorts .....	-	-	-	-	-	-	-	-	-	3	-	X
drei- und leichten vierrädri gen Kfz .....	-	-	-	2	-	X	3	2	X	10	7	X
innerorts .....	-	-	-	1	-	X	1	1	-	5	3	X
außerorts .....	-	-	-	1	-	X	2	1	X	5	4	X
Elektrokleinstfahrzeugen .....	1	1	-	1	2	X	17	16	6,3	56	62	-9,7
innerorts .....	1	1	-	1	2	X	16	14	14,3	51	57	-10,5
außerorts .....	-	-	-	-	-	-	1	2	X	5	5	-
Krafträdern mit amtlichem Kennzeichen .....	15	10	50,0	29	34	-14,7	162	182	-11,0	475	524	-9,4
innerorts .....	1	3	X	1	5	X	62	49	26,5	185	162	14,2
außerorts .....	14	7	X	28	29	-3,4	100	133	-24,8	290	362	-19,9
davon												
zwei rädri gen Kraft- fahrzeugen .....	15	10	50,0	29	34	-14,7	161	182	-11,5	471	516	-8,7
innerorts .....	1	3	X	1	5	X	62	49	26,5	184	159	15,7
außerorts .....	14	7	X	28	29	-3,4	99	133	-25,6	287	357	-19,6
drei- und schweren vierrädri gen Kfz .....	-	-	-	-	-	-	1	-	X	4	8	X
innerorts .....	-	-	-	-	-	-	-	-	-	1	3	X
außerorts .....	-	-	-	-	-	-	1	-	X	3	5	X
Personenkraftwagen .....	17	22	-22,7	77	90	-14,4	202	232	-12,9	1 079	1 186	-9,0
innerorts .....	2	1	X	14	4	X	35	48	-27,1	210	235	-10,6
außerorts .....	15	21	-28,6	63	86	-26,7	167	184	-9,2	869	951	-8,6
darunter												
im Alter von 18 bis unter 25 Jahren .....	1	3	X	7	12	X	44	42	4,8	184	210	-12,4
innerorts .....	-	-	-	2	1	X	7	9	X	29	33	-12,1
außerorts .....	1	3	X	5	11	X	37	33	12,1	155	177	-12,4
Wohnmobilen .....	-	-	-	-	-	-	1	-	X	5	3	X
innerorts .....	-	-	-	-	-	-	-	-	-	-	-	-
außerorts .....	-	-	-	-	-	-	1	-	X	5	3	X
Bussen .....	-	-	-	-	-	-	2	6	X	15	17	-11,8
innerorts .....	-	-	-	-	-	-	2	5	X	11	16	-31,3
außerorts .....	-	-	-	-	-	-	-	1	X	4	1	X
Güterkraftfahrzeugen .....	-	1	X	3	5	X	7	14	X	50	52	-3,8
innerorts .....	-	-	-	-	-	-	1	5	X	4	10	X
außerorts .....	-	1	X	3	5	X	6	9	X	46	42	9,5
dar Liefer- und Lastkraftwagen mit zul. Gesamtgewicht bis einschl. 3 500 kg <sup>1)</sup> .....	-	1	X	2	2	-	1	4	X	18	21	-14,3
innerorts .....	-	-	-	-	-	-	-	1	X	1	3	X
außerorts .....	-	1	X	2	2	-	1	3	X	17	18	-5,6
Liefer- und Lastkraftwagen mit zul. Gesamtgewicht über 3 500 kg <sup>1)</sup> .....	-	-	-	-	2	X	3	3	-	10	12	-16,7
innerorts .....	-	-	-	-	-	-	1	1	-	1	4	X
außerorts .....	-	-	-	-	2	X	2	2	-	9	8	X
Sattelzugmaschinen .....	-	-	-	1	-	X	2	7	X	19	17	11,8
innerorts .....	-	-	-	-	-	-	-	3	X	1	3	X
außerorts .....	-	-	-	1	-	X	2	4	X	18	14	28,6
Landwirtschaftlichen Zugmaschinen .....	-	1	X	1	1	-	2	5	X	17	16	6,3
innerorts .....	-	-	-	-	-	-	1	3	X	5	9	X
außerorts .....	-	1	X	1	1	-	1	2	X	12	7	X
übrigen Kraftfahrzeugen .....	-	-	-	1	1	-	2	2	-	7	4	X
innerorts .....	-	-	-	1	-	X	1	1	-	6	2	X
außerorts .....	-	-	-	-	1	X	1	1	-	1	2	X
Kraftfahrzeugen zusammen .....	34	36	-5,6	116	134	-13,4	425	481	-11,6	1 788	1 939	-7,8
innerorts .....	5	6	X	20	12	66,7	134	139	-3,6	528	539	-2,0
außerorts .....	29	30	-3,3	96	122	-21,3	291	342	-14,9	1 260	1 400	-10,0

<sup>1)</sup> Ohne Lastkraftwagen mit Tankauflage.

# Art der Verkehrsbeteiligung und Ortslage

Leichtverletzte						Verunglückte insgesamt						Art der Verkehrsbeteiligung  Ortslage
Mai		Zu- bzw. Abnah- me (-)	Januar - Mai		Zu- bzw. Abnah- me (-)	Mai		Zu- bzw. Abnah- me (-)	Januar - Mai		Zu- bzw. Abnah- me (-)	
2025	2024		2025	2024		2025	2024		2025	2024		
Anzahl			%	Anzahl			%		Anzahl			
												Fahrer und Mitfahrer von
164	151	8,6	478	434	10,1	195	176	10,8	566	510	11,0	Kraftträdern mit Versicherungs-
143	130	10,0	408	364	12,1	160	145	10,3	467	413	13,1	..... kennzeichen
21	21	-	70	70	-	35	31	12,9	99	97	2,1	..... innerorts
												..... außerorts
												davon
152	148	2,7	442	413	7,0	180	171	5,3	515	480	7,3	..... Mofas, Kleinkraftträdern
133	128	3,9	387	352	9,9	149	142	4,9	440	396	11,1	..... innerorts
19	20	-5,0	55	61	-9,8	31	29	6,9	75	84	-10,7	..... außerorts
4	1	X	9	2	X	4	1	X	12	4	X	..... S-Pedelecs
3	1	X	5	2	X	3	1	X	5	4	X	..... innerorts
1	-	X	4	-	X	1	-	X	7	-	X	..... außerorts
												drei- und leichten
8	2	X	27	19	42,1	11	4	X	39	26	50,0	..... vierrädrigen Kfz.
7	1	X	16	10	60,0	8	2	X	22	13	69,2	..... innerorts
1	1	-	11	9	X	3	2	X	17	13	30,8	..... außerorts
174	128	35,9	554	407	36,1	192	145	32,4	611	471	29,7	..... Elektrokleinstfahrzeuge
166	124	33,9	530	393	34,9	183	139	31,7	582	452	28,8	..... innerorts
8	4	X	24	14	71,4	9	6	X	29	19	52,6	..... außerorts
												Kraftträdern mit amtlichem
423	471	-10,2	1 197	1 299	-7,9	600	663	-9,5	1 701	1 857	-8,4	..... Kennzeichen
216	249	-13,3	662	712	-7,0	279	301	-7,3	848	879	-3,5	..... innerorts
207	222	-6,8	535	587	-8,9	321	362	-11,3	853	978	-12,8	..... außerorts
												davon
												zweirädrigen Kraft-
414	467	-11,3	1 174	1 277	-8,1	590	659	-10,5	1 674	1 827	-8,4	..... fahrzeugen
212	248	-14,5	650	700	-7,1	275	300	-8,3	835	864	-3,4	..... innerorts
202	219	-7,8	524	577	-9,2	315	359	-12,3	839	963	-12,9	..... außerorts
												drei- und schweren
9	4	X	23	22	4,5	10	4	X	27	30	-10,0	..... vierrädrigen Kfz.
4	1	X	12	12	-	4	1	X	13	15	-13,3	..... innerorts
5	3	X	11	10	10,0	6	3	X	14	15	-6,7	..... außerorts
1 864	2 047	-8,9	9 724	10 582	-8,1	2 083	2 301	-9,5	10 880	11 858	-8,2	..... Personenkraftwagen
851	915	-7,0	4 219	4 432	-4,8	888	964	-7,9	4 443	4 671	-4,9	..... innerorts
1 013	1 132	-10,5	5 505	6 150	-10,5	1 195	1 337	-10,6	6 437	7 187	-10,4	..... außerorts
												darunter
												im Alter von 18 bis unter
362	353	2,5	1 740	1 943	-10,4	407	398	2,3	1 931	2 165	-10,8	..... 25 Jahren
154	154	-	682	725	-5,9	161	163	-1,2	713	759	-6,1	..... innerorts
208	199	4,5	1 058	1 218	-13,1	246	235	4,7	1 218	1 406	-13,4	..... außerorts
5	5	-	18	16	12,5	6	5	X	23	19	21,1	..... Wohnmobilen
1	3	X	1	4	X	1	3	X	1	4	X	..... innerorts
4	2	X	17	12	41,7	5	2	X	22	15	46,7	..... außerorts
46	87	-47,1	238	323	-26,3	48	93	-48,4	253	340	-25,6	..... Bussen
45	72	-37,5	211	255	-17,3	47	77	-39,0	222	271	-18,1	..... innerorts
1	15	X	27	68	-60,3	1	16	X	31	69	-55,1	..... außerorts
24	48	-50,0	206	282	-27,0	31	63	-50,8	259	339	-23,6	..... Güterkraftfahrzeugen
2	12	X	57	77	-26,0	3	17	X	61	87	-29,9	..... innerorts
22	36	-38,9	149	205	-27,3	28	46	-39,1	198	252	-21,4	..... außerorts
												dar. Liefer- und Lastkraftwagen
												mit zul. Gesamtgewicht. bis
7	23	X	89	150	-40,7	8	28	X	109	173	-37,0	..... einschl. 3 500 kg <sup>1)</sup>
-	4	X	28	48	-41,7	-	5	X	29	51	-43,1	..... innerorts
7	19	X	61	102	-40,2	8	23	X	80	122	-34,4	..... außerorts
												Liefer- und Lastkraftwagen
												mit zul. Gesamtgewicht. bis
10	11	-9,1	59	61	-3,3	13	14	-7,1	69	75	-8,0	..... über 3 500 kg <sup>1)</sup>
2	6	X	20	18	11,1	3	7	X	21	22	-4,5	..... innerorts
8	5	X	39	43	-9,3	10	7	X	48	53	-9,4	..... außerorts
5	10	X	52	53	-1,9	7	17	X	72	70	2,9	..... Sattelzugmaschinen
-	-	-	8	8	-	-	3	X	9	11	X	..... innerorts
5	10	X	44	45	-2,2	7	14	X	63	59	6,8	..... außerorts
												Landwirtschaftlichen
16	6	X	40	41	-2,4	18	12	50,0	58	58	-	..... Zugmaschinen
8	1	X	14	11	27,3	9	4	X	19	20	-5,0	..... innerorts
8	5	X	26	30	-13,3	9	8	X	39	38	2,6	..... außerorts
8	8	-	41	36	13,9	10	10	-	49	41	19,5	..... übrigen Kraftfahrzeugen
4	8	X	27	25	8,0	5	9	X	34	27	25,9	..... innerorts
4	-	X	14	11	27,3	5	1	X	15	14	7,1	..... außerorts
2 724	2 951	-7,7	12 496	13 420	-6,9	3 183	3 468	-8,2	14 400	15 493	-7,1	..... Kraftfahrzeugen zusammen
1 436	1 514	-5,2	6 129	6 273	-2,3	1 575	1 659	-5,1	6 677	6 824	-2,2	..... innerorts
1 288	1 437	-10,4	6 367	7 147	-10,9	1 608	1 809	-11,1	7 723	8 669	-10,9	..... außerorts

Noch: **5. Verunglückte im Straßenverkehr in Bayern nach**

Art der Verkehrsbeteiligung Ortslage	Getötete						Schwerverletzte					
	Mai		Zu- bzw. Abnah- me (-)	Januar - Mai		Zu- bzw. Abnah- me (-)	Mai		Zu- bzw. Abnah- me (-)	Januar - Mai		Zu- bzw. Abnah- me (-)
	2025	2024		2025	2024		2025	2024		2025	2024	
	Anzahl		%	Anzahl		%	Anzahl		%	Anzahl		%
<b>Fahrer und Mitfahrer von</b>												
<b>Fahrrädern .....</b>	<b>5</b>	<b>6</b>	<b>X</b>	<b>26</b>	<b>21</b>	<b>23,8</b>	<b>307</b>	<b>386</b>	<b>-20,5</b>	<b>940</b>	<b>1 007</b>	<b>-6,7</b>
<b>innerorts .....</b>	<b>4</b>	<b>3</b>	<b>X</b>	<b>15</b>	<b>14</b>	<b>7,1</b>	<b>232</b>	<b>277</b>	<b>-16,2</b>	<b>719</b>	<b>759</b>	<b>-5,3</b>
<b>außerorts .....</b>	<b>1</b>	<b>3</b>	<b>X</b>	<b>11</b>	<b>7</b>	<b>X</b>	<b>75</b>	<b>109</b>	<b>-31,2</b>	<b>221</b>	<b>248</b>	<b>-10,9</b>
und zwar												
Pedelets .....	1	1	-	9	8	X	125	155	-19,4	372	353	5,4
innerorts .....	-	-	-	2	4	X	85	100	-15,0	268	248	8,1
außerorts .....	1	1	-	7	4	X	40	55	-27,3	104	105	-1,0
unter 15 Jahren .....	1	-	X	1	-	X	27	19	42,1	56	49	14,3
innerorts .....	1	-	X	1	-	X	22	19	15,8	49	45	8,9
außerorts .....	-	-	-	-	-	-	5	-	X	7	4	X
anderen Fahrzeugen .....	-	2	X	-	4	X	5	3	X	16	12	33,3
innerorts .....	-	2	X	-	4	X	3	2	X	12	10	20,0
außerorts .....	-	-	-	-	-	-	2	1	X	4	2	X
<b>Fußgänger .....</b>	<b>1</b>	<b>2</b>	<b>X</b>	<b>14</b>	<b>19</b>	<b>-26,3</b>	<b>35</b>	<b>65</b>	<b>-46,2</b>	<b>258</b>	<b>315</b>	<b>-18,1</b>
<b>innerorts .....</b>	<b>1</b>	<b>2</b>	<b>X</b>	<b>8</b>	<b>13</b>	<b>X</b>	<b>34</b>	<b>60</b>	<b>-43,3</b>	<b>240</b>	<b>291</b>	<b>-17,5</b>
<b>außerorts .....</b>	<b>-</b>	<b>-</b>	<b>-</b>	<b>6</b>	<b>6</b>	<b>-</b>	<b>1</b>	<b>5</b>	<b>X</b>	<b>18</b>	<b>24</b>	<b>-25,0</b>
und zwar												
Fußgänger mit Sport- oder Spielgeräten .....	-	-	-	-	-	-	1	2	X	4	8	X
innerorts .....	-	-	-	-	-	-	1	2	X	4	6	X
außerorts .....	-	-	-	-	-	-	-	-	-	-	2	X
unter 15 Jahren .....	-	-	-	-	-	-	2	13	X	40	58	-31,0
innerorts .....	-	-	-	-	-	-	2	13	X	38	56	-32,1
außerorts .....	-	-	-	-	-	-	-	-	-	2	2	-
65 Jahre und mehr .....	-	2	X	5	8	X	19	28	-32,1	102	129	-20,9
innerorts .....	-	2	X	3	7	X	19	27	-29,6	100	126	-20,6
außerorts .....	-	-	-	2	1	X	-	1	X	2	3	X
<b>Andere Personen .....</b>	<b>2</b>	<b>-</b>	<b>X</b>	<b>2</b>	<b>-</b>	<b>X</b>	<b>2</b>	<b>1</b>	<b>X</b>	<b>3</b>	<b>5</b>	<b>X</b>
<b>innerorts .....</b>	<b>2</b>	<b>-</b>	<b>X</b>	<b>2</b>	<b>-</b>	<b>X</b>	<b>2</b>	<b>1</b>	<b>X</b>	<b>3</b>	<b>5</b>	<b>X</b>
<b>außerorts .....</b>	<b>-</b>	<b>-</b>	<b>-</b>	<b>-</b>	<b>-</b>	<b>-</b>	<b>-</b>	<b>-</b>	<b>-</b>	<b>-</b>	<b>-</b>	<b>-</b>
<b>Insgesamt .....</b>	<b>42</b>	<b>46</b>	<b>-8,7</b>	<b>158</b>	<b>178</b>	<b>-11,2</b>	<b>774</b>	<b>936</b>	<b>-17,3</b>	<b>3 005</b>	<b>3 278</b>	<b>-8,3</b>
<b>innerorts .....</b>	<b>12</b>	<b>13</b>	<b>-7,7</b>	<b>45</b>	<b>43</b>	<b>4,7</b>	<b>405</b>	<b>479</b>	<b>-15,4</b>	<b>1 502</b>	<b>1 604</b>	<b>-6,4</b>
<b>außerorts .....</b>	<b>30</b>	<b>33</b>	<b>-9,1</b>	<b>113</b>	<b>135</b>	<b>-16,3</b>	<b>369</b>	<b>457</b>	<b>-19,3</b>	<b>1 503</b>	<b>1 674</b>	<b>-10,2</b>
darunter:												
unter 15 Jahren .....	3	1	X	3	3	-	43	48	-10,4	145	161	-9,9
innerorts .....	2	-	X	2	-	X	29	34	-14,7	100	110	-9,1
außerorts .....	1	1	-	1	3	X	14	14	-	45	51	-11,8
65 Jahre und mehr .....	16	21	-23,8	63	65	-3,1	209	241	-13,3	806	859	-6,2
innerorts .....	5	6	X	28	22	27,3	130	153	-15,0	493	542	-9,0
außerorts .....	11	15	-26,7	35	43	-18,6	79	88	-10,2	313	317	-1,3

# Art der Verkehrsbeteiligung und Ortslage

Leichtverletzte						Verunglückte insgesamt						Art der Verkehrsbeteiligung Ortslage
Mai		Zu- bzw. Abnah- me (-)	Januar - Mai		Zu- bzw. Abnah- me (-)	Mai		Zu- bzw. Abnah- me (-)	Januar - Mai		Zu- bzw. Abnah- me (-)	
2025	2024		2025	2024		2025	2024		2025	2024		
Anzahl		%	Anzahl		%	Anzahl		%	Anzahl		%	
												Fahrer und Mitfahrer von
1 653	1 786	-7,4	4 776	4 872	-2,0	1 965	2 178	-9,8	5 742	5 900	-2,7	..... Fahrrädern
1 415	1 523	-7,1	4 224	4 286	-1,4	1 651	1 803	-8,4	4 958	5 059	-2,0	..... innerorts
238	263	-9,5	552	586	-5,8	314	375	-16,3	784	841	-6,8	..... außerorts
												und zwar
499	538	-7,2	1 403	1 271	10,4	625	694	-9,9	1 784	1 632	9,3	..... Pedelecs
384	427	-10,1	1 161	1 056	9,9	469	527	-11,0	1 431	1 308	9,4	..... innerorts
115	111	3,6	242	215	12,6	156	167	-6,6	353	324	9,0	..... außerorts
180	172	4,7	445	462	-3,7	208	191	8,9	502	511	-1,8	..... unter 15 Jahren
170	150	13,3	422	420	0,5	193	169	14,2	472	465	1,5	..... innerorts
10	22	-54,5	23	42	-45,2	15	22	-31,8	30	46	-34,8	..... außerorts
26	16	62,5	99	72	37,5	31	21	47,6	115	88	30,7	..... anderen Fahrzeugen
20	14	42,9	87	61	42,6	23	18	27,8	99	75	32,0	..... innerorts
6	2	X	12	11	9,1	8	3	X	16	13	23,1	..... außerorts
225	232	-3,0	1 202	1 117	7,6	261	299	-12,7	1 474	1 451	1,6	..... Fußgänger
216	216	-	1 146	1 060	8,1	251	278	-9,7	1 394	1 364	2,2	..... innerorts
9	16	X	56	57	-1,8	10	21	-52,4	80	87	-8,0	..... außerorts
												und zwar
9	17	X	44	49	-10,2	10	19	-47,4	48	57	-15,8	..... Fußgänger mit Sport-
8	16	X	40	45	-11,1	9	18	X	44	51	-13,7	..... oder Spielgeräten
1	1	-	4	4	-	1	1	-	4	6	X	..... innerorts
56	55	1,8	263	211	24,6	58	68	-14,7	303	269	12,6	..... außerorts
53	55	-3,6	254	208	22,1	55	68	-19,1	292	264	10,6	..... unter 15 Jahren
3	-	X	9	3	X	3	-	X	11	5	X	..... innerorts
52	45	15,6	259	222	16,7	71	75	-5,3	366	359	1,9	..... außerorts
52	39	33,3	252	210	20,0	71	68	4,4	355	343	3,5	..... 65 Jahre und mehr
-	6	X	7	12	X	-	7	X	11	16	-31,3	..... innerorts
5	4	X	17	18	-5,6	9	5	X	22	23	-4,3	..... außerorts
4	3	X	12	15	-20,0	8	4	X	17	20	-15,0	..... Andere Personen
1	1	-	5	3	X	1	1	-	5	3	X	..... innerorts
4 633	4 989	-7,1	18 590	19 499	-4,7	5 449	5 971	-8,7	21 753	22 955	-5,2	..... außerorts
3 091	3 270	-5,5	11 598	11 695	-0,8	3 508	3 762	-6,8	13 145	13 342	-1,5	..... Insgesamt
1 542	1 719	-10,3	6 992	7 804	-10,4	1 941	2 209	-12,1	8 608	9 613	-10,5	..... innerorts
												darunter
380	398	-4,5	1 298	1 308	-0,8	426	447	-4,7	1 446	1 472	-1,8	..... unter 15 Jahren
311	297	4,7	1 007	947	6,3	342	331	3,3	1 109	1 057	4,9	..... innerorts
69	101	-31,7	291	361	-19,4	84	116	-27,6	337	415	-18,8	..... außerorts
680	761	-10,6	2 579	2 612	-1,3	905	1 023	-11,5	3 448	3 536	-2,5	..... 65 Jahre und mehr
494	563	-12,3	1 854	1 806	2,7	629	722	-12,9	2 375	2 370	0,2	..... innerorts
186	198	-6,1	725	806	-10,0	276	301	-8,3	1 073	1 166	-8,0	..... außerorts

## 6. An Straßenverkehrsunfällen beteiligte Fahrzeugführer und Fußgänger in Bayern

Art der Verkehrsbeteiligung Ortslage	Unfälle mit											
	Personen- schaden	schwerw. Sach- schaden <sup>1)</sup>	Personen- schaden	schwerw. Sach- schaden <sup>1)</sup>	Per- sonen- schaden	schwerw. Sach- schaden	Personen- schaden	schwerw. Sach- schaden <sup>1)</sup>	Personen- schaden	schwerw. Sach- schaden <sup>1)</sup>	Per- sonen- schaden	schwerw. Sach- schaden
	Mai 2025		Mai 2024		Zu- bzw. Abnahme (-)		Januar - Mai 2025		Januar - Mai 2024		Zu- bzw. Abnahme (-)	
	Anzahl				%		Anzahl				%	
Fahrer von												
Krafträdern mit Ver- sicherungskennzeichen .....	192	4	179	3	7,3	X	559	18	516	11	8,3	63,6
innerorts .....	160	3	144	2	11,1	X	465	11	418	9	11,2	X
außerorts .....	32	1	35	1	-8,6	-	94	7	98	2	-4,1	X
davon												
Mofas, Kleinkrafträdern .....	177	2	173	2	2,3	-	508	9	481	6	5,6	X
innerorts .....	148	1	141	1	5,0	-	436	6	396	5	10,1	X
außerorts .....	29	1	32	1	-9,4	-	72	3	85	1	-15,3	X
S-Pedelecs .....	4	-	1	-	X	-	12	-	4	-	X	-
innerorts .....	3	-	1	-	X	-	5	-	4	-	X	-
außerorts .....	1	-	-	-	X	-	7	-	-	-	X	-
drei- und leichten vierradrigen Kfz .....	11	2	5	1	X	X	39	9	31	5	25,8	X
innerorts .....	9	2	2	1	X	X	24	5	18	4	33,3	X
außerorts .....	2	-	3	-	X	-	15	4	13	1	15,4	X
Elektrokleinstfahrzeugen .....	210	3	158	1	32,9	X	675	11	506	3	33,4	X
innerorts .....	202	3	152	1	32,9	X	647	11	487	3	32,9	X
außerorts .....	8	-	6	-	X	-	28	-	19	-	47,4	-
Krafträdern mit amtlichem Kennzeichen .....	603	10	650	14	-7,2	-28,6	1 699	38	1 829	37	-7,1	2,7
innerorts .....	284	4	298	7	-4,7	X	852	17	881	22	-3,3	-22,7
außerorts .....	319	6	352	7	-9,4	X	847	21	948	15	-10,7	40,0
davon												
zweiradrigen Kraft- fahrzeugen .....	594	10	646	10	-8,0	-	1 671	33	1 801	31	-7,2	6,5
innerorts .....	279	4	297	5	-6,1	X	836	15	866	18	-3,5	-16,7
außerorts .....	315	6	349	5	-9,7	X	835	18	935	13	-10,7	38,5
drei- und schweren vierradrigen Kfz .....	9	-	4	4	X	X	28	5	28	6	-	X
innerorts .....	5	-	1	2	X	X	16	2	15	4	6,7	X
außerorts .....	4	-	3	2	X	X	12	3	13	2	-7,7	X
Personenkraftwagen .....	3 808	756	4 032	926	-5,6	-18,4	18 165	4 191	19 047	4 589	-4,6	-8,7
innerorts .....	2 345	390	2 435	498	-3,7	-21,7	10 399	2 212	10 563	2 290	-1,6	-3,4
außerorts .....	1 463	366	1 597	428	-8,4	-14,5	7 766	1 979	8 484	2 299	-8,5	-13,9
darunter												
18 bis u. 25 Jahre .....	584	141	592	157	-1,4	-10,2	2 732	767	2 957	843	-7,6	-9,0
innerorts .....	310	76	315	77	-1,6	-1,3	1 365	395	1 403	386	-2,7	2,3
außerorts .....	274	65	277	80	-1,1	-18,8	1 367	372	1 554	457	-12,0	-18,6
Wohnmobilen .....	10	8	12	6	-16,7	X	45	17	38	12	18,4	41,7
innerorts .....	2	6	6	1	X	X	11	9	18	3	-38,9	X
außerorts .....	8	2	6	5	X	X	34	8	20	9	70,0	X
Bussen .....	60	7	75	8	-20,0	X	283	32	326	27	-13,2	18,5
innerorts .....	53	5	66	7	-19,7	X	241	17	276	16	-12,7	6,3
außerorts .....	7	2	9	1	X	X	42	15	50	11	-16,0	36,4
Güterkraftfahrzeugen .....	202	70	255	59	-20,8	18,6	1 064	345	1 263	388	-15,8	-11,1
innerorts .....	72	21	95	14	-24,2	50,0	369	93	458	88	-19,4	5,7
außerorts .....	130	49	160	45	-18,8	8,9	695	252	805	300	-13,7	-16,0
darunter												
Liefer- und Lastkraftwagen mit zul. Gesamtgewicht bis einschl. 3 500 kg <sup>2)</sup> .....	46	20	73	12	-37,0	66,7	300	85	427	105	-29,7	-19,0
innerorts .....	24	7	34	4	-29,4	X	145	35	211	25	-31,3	40,0
außerorts .....	22	13	39	8	-43,6	X	155	50	216	80	-28,2	-37,5
Liefer- und Lastkraftwagen mit zul. Gesamtgewicht über 3 500 kg <sup>2)</sup> .....	67	28	70	21	-4,3	33,3	336	128	385	119	-12,7	7,6
innerorts .....	29	12	36	8	-19,4	X	140	42	154	40	-9,1	5,0
außerorts .....	38	16	34	13	11,8	23,1	196	86	231	79	-15,2	8,9
Sattelzugmaschinen .....	81	21	101	24	-19,8	-12,5	400	127	412	148	-2,9	-14,2
innerorts .....	17	2	19	1	-10,5	X	74	15	77	17	-3,9	-11,8
außerorts .....	64	19	82	23	-22,0	-17,4	326	112	335	131	-2,7	-14,5
Landwirtschaftlichen Zugmaschinen .....	34	3	43	2	-20,9	X	133	17	150	25	-11,3	-32,0
innerorts .....	14	2	17	1	-17,6	X	50	8	50	12	-	X
außerorts .....	20	1	26	1	-23,1	-	83	9	100	13	-17,0	X
übrigen Kraftfahrzeugen .....	20	1	15	4	33,3	X	79	10	71	23	11,3	-56,5
innerorts .....	15	1	11	4	36,4	X	57	8	46	14	23,9	X
außerorts .....	5	-	4	-	X	-	22	2	25	9	-12,0	X
Kraftfahrzeugen zusammen .....	5 139	862	5 419	1 023	-5,2	-15,7	22 702	4 679	23 746	5 115	-4,4	-8,5
innerorts .....	3 147	435	3 224	535	-2,4	-18,7	13 091	2 386	13 197	2 457	-0,8	-2,9
außerorts .....	1 992	427	2 195	488	-9,2	-12,5	9 611	2 293	10 549	2 658	-8,9	-13,7
darunter flüchtig												
innerorts .....	199	70	237	76	-16,0	-7,9	903	372	992	334	-9,0	11,4
außerorts .....	153	38	161	40	-5,0	-5,0	671	172	687	170	-2,3	1,2
außerorts .....	46	32	76	36	-39,5	-11,1	232	200	305	164	-23,9	22,0

<sup>1)</sup> Schwerwiegender Unfall mit Sachschaden (im engeren Sinne). - <sup>2)</sup> Ohne Lastkraftwagen mit Tankauflage.

Noch: 6. An Straßenverkehrsunfällen beteiligte Fahrzeugführer und Fußgänger in Bayern

Art der Verkehrsbeteiligung  Ortslage	Unfälle mit											
	Personen- schaden	schwerw. Sach- schaden <sup>1)</sup>	Personen- schaden	schwerw. Sach- schaden <sup>1)</sup>	Per- sonen- schaden	schwerw. Sach- schaden <sup>1)</sup>	Personen- schaden	schwerw. Sach- schaden <sup>1)</sup>	Personen- schaden	schwerw. Sach- schaden <sup>1)</sup>	Per- sonen- schaden	schwerw. Sach- schaden <sup>1)</sup>
					schaden						schaden	
	Mai 2025		Mai 2024		Zu- bzw. Abnahme (-)		Januar - Mai 2025		Januar - Mai 2024		Zu- bzw. Abnahme (-)	
	Anzahl				%		Anzahl				%	
Fahrer von												
Fahrrädern .....	2 150	3	2 353	3	-8,6	-	6 212	8	6 357	5	-2,3	X
innerorts .....	1 806	2	1 939	2	-6,9	-	5 358	6	5 431	4	-1,3	X
außerorts .....	344	1	414	1	-16,9	-	854	2	926	1	-7,8	X
und zwar												
Pedelecs .....	670	-	735	-	-8,8	-	1 884	1	1 721	-	9,5	X
innerorts .....	501	-	553	-	-9,4	-	1 506	1	1 369	-	10,0	X
außerorts .....	169	-	182	-	-7,1	-	378	-	352	-	7,4	-
unter 15 Jahren .....	232	-	205	-	13,2	-	548	-	534	-	2,6	-
innerorts .....	216	-	182	-	18,7	-	513	-	484	-	6,0	-
außerorts .....	16	-	23	-	-30,4	-	35	-	50	-	-30,0	-
anderen Fahrzeugen .....	57	21	53	19	7,5	10,5	201	85	196	93	2,6	-8,6
innerorts .....	44	15	37	12	18,9	25,0	156	59	151	57	3,3	3,5
außerorts .....	13	6	16	7	-18,8	X	45	26	45	36	-	-27,8
Fußgänger .....	306	-	360	1	-15,0	X	1 627	4	1 629	11	-0,1	X
innerorts .....	291	-	334	1	-12,9	X	1 534	4	1 519	9	1,0	X
außerorts .....	15	-	26	-	-42,3	-	93	-	110	2	-15,5	X
und zwar												
Fußgänger mit Sport- oder Spielgeräten .....	11	-	21	-	-47,6	-	52	-	62	-	-16,1	-
innerorts .....	10	-	19	-	-47,4	-	48	-	55	-	-12,7	-
außerorts .....	1	-	2	-	X	-	4	-	7	-	X	-
unter 15 Jahren .....	60	-	81	-	-25,9	-	317	-	292	-	8,6	-
innerorts .....	57	-	81	-	-29,6	-	305	-	287	-	6,3	-
außerorts .....	3	-	-	-	X	-	12	-	5	-	X	-
65 Jahre und mehr .....	78	-	81	-	-3,7	-	384	-	375	-	2,4	-
innerorts .....	78	-	74	-	5,4	-	370	-	359	-	3,1	-
außerorts .....	-	-	7	-	X	-	14	-	16	-	-12,5	-
Andere Personen .....	21	-	14	3	50,0	X	62	-	69	7	-10,1	X
innerorts .....	17	-	13	2	30,8	X	50	-	57	4	-12,3	X
außerorts .....	4	-	1	1	X	X	12	-	12	3	-	X
Insgesamt .....	7 673	886	8 199	1 049	-6,4	-15,5	30 804	4 776	31 997	5 231	-3,7	-8,7
innerorts .....	5 305	452	5 547	552	-4,4	-18,1	20 189	2 455	20 355	2 531	-0,8	-3,0
außerorts .....	2 368	434	2 652	497	-10,7	-12,7	10 615	2 321	11 642	2 700	-8,8	-14,0
darunter:												
unter 15 Jahren .....	333	-	312	-	6,7	-	966	1	882	-	9,5	X
innerorts .....	312	-	287	-	8,7	-	912	1	824	-	10,7	X
außerorts .....	21	-	25	-	-16,0	-	54	-	58	-	-6,9	-
65 Jahre und mehr .....	1 303	124	1 414	142	-7,9	-12,7	4 960	646	4 932	653	0,6	-1,1
innerorts .....	953	68	1 036	95	-8,0	-28,4	3 587	388	3 516	372	2,0	4,3
außerorts .....	350	56	378	47	-7,4	19,1	1 373	258	1 416	281	-3,0	-8,2

<sup>1)</sup> Schwerwiegender Unfall mit Sachschaden (im engeren Sinne).

# 7. Straßenverkehrsunfälle und Verunglückte in Bayern im Mai 2025 nach Tagen

Tagesdatum Ortslage	Unfälle mit Personen- schaden	davon mit			Verunglückte			Unfälle mit schwer- wiegendem Sachschaden <sup>1)</sup>	Unfälle mit Personen- und schwer- wiegendem Sachschaden <sup>1)</sup>
		Getöteten	Schwer- verletzten	Leicht- verletzten	Getötete	Schwer- verletzte	Leicht- verletzte		
Innerorts									
1. Donnerstag .....	155	1	27	127	1	27	148	5	160
2. Freitag .....	166	-	25	141	-	25	157	11	177
3. Samstag .....	71	1	11	59	1	11	66	6	77
4. Sonntag .....	42	-	8	34	-	8	36	6	48
5. Montag .....	64	1	9	54	1	9	71	10	74
6. Dienstag .....	83	-	8	75	-	8	84	6	89
7. Mittwoch .....	92	1	10	81	2	11	98	5	97
8. Donnerstag .....	82	1	7	74	1	7	84	9	91
9. Freitag .....	122	-	15	107	-	15	132	13	135
10. Samstag .....	111	-	13	98	-	13	117	9	120
11. Sonntag .....	88	-	19	69	-	19	87	8	96
12. Montag .....	147	-	19	128	-	21	148	4	151
13. Dienstag .....	138	-	10	128	-	10	147	11	149
14. Mittwoch .....	153	-	22	131	-	22	146	16	169
15. Donnerstag .....	107	-	12	95	-	12	111	10	117
16. Freitag .....	104	-	10	94	-	10	109	10	114
17. Samstag .....	66	-	7	59	-	7	76	6	72
18. Sonntag .....	63	-	7	56	-	8	62	8	71
19. Montag .....	125	2	22	101	2	22	111	3	128
20. Dienstag .....	148	1	17	130	1	17	147	11	159
21. Mittwoch .....	79	-	9	70	-	10	85	5	84
22. Donnerstag .....	72	-	7	65	-	7	75	11	83
23. Freitag .....	103	-	12	91	-	12	99	5	108
24. Samstag .....	91	1	19	71	1	19	87	6	97
25. Sonntag .....	32	-	3	29	-	3	32	3	35
26. Montag .....	88	-	8	80	-	8	88	8	96
27. Dienstag .....	84	1	11	72	1	11	86	3	87
28. Mittwoch .....	94	-	10	84	-	11	100	7	101
29. Donnerstag .....	64	-	10	54	-	10	59	9	73
30. Freitag .....	126	-	20	106	-	20	128	7	133
31. Samstag .....	116	1	11	104	1	12	115	6	122
Zusammen .....	3 076	11	398	2 667	12	405	3 091	237	3 313
Außerorts, einschließlich Autobahn									
1. Donnerstag .....	114	1	27	86	1	32	108	8	122
2. Freitag .....	76	1	15	60	1	17	90	6	82
3. Samstag .....	41	-	8	33	-	11	46	9	50
4. Sonntag .....	23	-	5	18	-	6	37	10	33
5. Montag .....	37	2	7	28	3	10	43	16	53
6. Dienstag .....	33	-	8	25	-	10	41	6	39
7. Mittwoch .....	27	-	7	20	-	13	31	9	36
8. Donnerstag .....	30	1	7	22	1	7	40	9	39
9. Freitag .....	38	-	10	28	-	13	41	5	43
10. Samstag .....	50	-	11	39	-	16	54	8	58
11. Sonntag .....	53	2	15	36	2	16	64	6	59
12. Montag .....	48	-	13	35	-	13	51	7	55
13. Dienstag .....	53	3	9	41	3	10	56	3	56
14. Mittwoch .....	70	-	18	52	-	19	65	8	78
15. Donnerstag .....	33	2	6	25	2	7	28	6	39
16. Freitag .....	36	-	6	30	-	7	39	7	43
17. Samstag .....	33	1	7	25	1	11	40	7	40
18. Sonntag .....	31	2	4	25	3	9	35	4	35
19. Montag .....	56	-	13	43	-	13	61	4	60
20. Dienstag .....	60	2	7	51	2	8	66	5	65
21. Mittwoch .....	47	2	8	37	2	8	55	9	56
22. Donnerstag .....	27	-	5	22	-	5	27	7	34
23. Freitag .....	37	-	8	29	-	8	46	14	51
24. Samstag .....	42	-	12	30	-	13	49	10	52
25. Sonntag .....	22	-	6	16	-	8	24	14	36
26. Montag .....	43	3	8	32	3	9	50	7	50
27. Dienstag .....	29	1	9	19	1	11	25	7	36
28. Mittwoch .....	41	1	8	32	1	10	59	22	63
29. Donnerstag .....	33	1	9	23	1	11	39	10	43
30. Freitag .....	56	1	16	39	1	20	62	6	62
31. Samstag .....	66	2	16	48	2	18	70	10	76
Zusammen .....	1 385	28	308	1 049	30	369	1 542	259	1 644

<sup>1)</sup> Schwerwiegender Unfall mit Sachschaden (im engeren Sinne).

Noch: 7. Straßenverkehrsunfälle und Verunglückte in Bayern im Mai 2025 nach Tagen

Tagesdatum Ortslage	Unfälle mit Personen- schaden	davon mit			Verunglückte			Unfälle mit schwer- wiegendem Sachschaden <sup>1)</sup>	Unfälle mit Personen- und schwer- wiegendem Sachschaden <sup>1)</sup>
		Getöteten	Schwer- verletzten	Leicht- verletzten	Getötete	Schwer- verletzte	Leicht- verletzte		
Innerorts und außerorts zusammen									
1. Donnerstag .....	269	2	54	213	2	59	256	13	282
2. Freitag .....	242	1	40	201	1	42	247	17	259
3. Samstag .....	112	1	19	92	1	22	112	15	127
4. Sonntag .....	65	-	13	52	-	14	73	16	81
5. Montag .....	101	3	16	82	4	19	114	26	127
6. Dienstag .....	116	-	16	100	-	18	125	12	128
7. Mittwoch .....	119	1	17	101	2	24	129	14	133
8. Donnerstag .....	112	2	14	96	2	14	124	18	130
9. Freitag .....	160	-	25	135	-	28	173	18	178
10. Samstag .....	161	-	24	137	-	29	171	17	178
11. Sonntag .....	141	2	34	105	2	35	151	14	155
12. Montag .....	195	-	32	163	-	34	199	11	206
13. Dienstag .....	191	3	19	169	3	20	203	14	205
14. Mittwoch .....	223	-	40	183	-	41	211	24	247
15. Donnerstag .....	140	2	18	120	2	19	139	16	156
16. Freitag .....	140	-	16	124	-	17	148	17	157
17. Samstag .....	99	1	14	84	1	18	116	13	112
18. Sonntag .....	94	2	11	81	3	17	97	12	106
19. Montag .....	181	2	35	144	2	35	172	7	188
20. Dienstag .....	208	3	24	181	3	25	213	16	224
21. Mittwoch .....	126	2	17	107	2	18	140	14	140
22. Donnerstag .....	99	-	12	87	-	12	102	18	117
23. Freitag .....	140	-	20	120	-	20	145	19	159
24. Samstag .....	133	1	31	101	1	32	136	16	149
25. Sonntag .....	54	-	9	45	-	11	56	17	71
26. Montag .....	131	3	16	112	3	17	138	15	146
27. Dienstag .....	113	2	20	91	2	22	111	10	123
28. Mittwoch .....	135	1	18	116	1	21	159	29	164
29. Donnerstag .....	97	1	19	77	1	21	98	19	116
30. Freitag .....	182	1	36	145	1	40	190	13	195
31. Samstag .....	182	3	27	152	3	30	185	16	198
Insgesamt .....	4 461	39	706	3 716	42	774	4 633	496	4 957
darunter auf Autobahnen									
1. Donnerstag .....	11	-	5	6	-	6	12	4	15
2. Freitag .....	1	-	-	1	-	-	1	2	3
3. Samstag .....	4	-	-	4	-	-	5	2	6
4. Sonntag .....	5	-	1	4	-	1	13	7	12
5. Montag .....	11	-	-	11	-	-	16	6	17
6. Dienstag .....	4	-	-	4	-	-	4	2	6
7. Mittwoch .....	9	-	1	8	-	4	12	5	14
8. Donnerstag .....	5	1	-	4	1	-	8	3	8
9. Freitag .....	3	-	1	2	-	2	5	2	5
10. Samstag .....	4	-	-	4	-	-	7	3	7
11. Sonntag .....	6	1	1	4	1	1	18	3	9
12. Montag .....	7	-	-	7	-	-	8	2	9
13. Dienstag .....	9	-	1	8	-	1	10	1	10
14. Mittwoch .....	11	-	2	9	-	2	14	2	13
15. Donnerstag .....	6	-	1	5	-	1	5	2	8
16. Freitag .....	5	-	-	5	-	-	5	1	6
17. Samstag .....	2	-	-	2	-	-	4	2	4
18. Sonntag .....	7	-	2	5	-	2	7	-	7
19. Montag .....	9	-	3	6	-	3	11	-	9
20. Dienstag .....	6	-	-	6	-	-	7	2	8
21. Mittwoch .....	8	-	1	7	-	1	10	7	15
22. Donnerstag .....	5	-	-	5	-	-	8	2	7
23. Freitag .....	4	-	-	4	-	-	4	4	8
24. Samstag .....	3	-	1	2	-	1	3	5	8
25. Sonntag .....	8	-	2	6	-	2	11	9	17
26. Montag .....	7	-	3	4	-	3	7	4	11
27. Dienstag .....	6	-	-	6	-	-	8	1	7
28. Mittwoch .....	11	-	-	11	-	-	17	17	28
29. Donnerstag .....	5	-	1	4	-	2	6	3	8
30. Freitag .....	4	-	-	4	-	-	8	-	4
31. Samstag .....	9	-	-	9	-	-	16	7	16
Zusammen .....	195	2	26	167	2	32	270	110	305

<sup>1)</sup> Schwerwiegender Unfall mit Sachschaden (im engeren Sinne).

# 8. Getötete und Verletzte im Straßenverkehr in

Im Alter von ... bis unter ... Jahren  Geschlecht	Getötete						Schwerverletzte					
	Mai		Zu- bzw. Abnah- me (-)	Januar - Mai		Zu- bzw. Abnah- me (-)	Mai		Zu- bzw. Abnah- me (-)	Januar - Mai		Zu- bzw. Abnah- me (-)
	2025	2024		2025	2024		2025	2024		2025	2024	
	Anzahl		%	Anzahl		%	Anzahl		%	Anzahl		%
unter 15 .....	3	1	X	3	3	-	43	48	-10,4	145	161	-9,9
männlich .....	2	-	X	2	2	-	37	34	8,8	103	108	-4,6
weiblich .....	1	1	-	1	1	-	6	14	X	42	53	-20,8
15 - 18 .....	-	1	X	3	2	X	44	45	-2,2	135	160	-15,6
männlich .....	-	1	X	1	2	X	32	29	10,3	88	98	-10,2
weiblich .....	-	-	-	2	-	X	12	16	-25,0	47	62	-24,2
18 - 21 .....	3	1	X	10	9	X	54	42	28,6	174	198	-12,1
männlich .....	3	-	X	9	8	X	36	31	16,1	111	131	-15,3
weiblich .....	-	1	X	1	1	-	18	11	63,6	63	67	-6,0
21 - 25 .....	5	4	X	8	13	X	46	57	-19,3	192	196	-2,0
männlich .....	3	3	-	5	9	X	30	39	-23,1	128	129	-0,8
weiblich .....	2	1	X	3	4	X	16	18	-11,1	64	67	-4,5
25 - 30 .....	-	3	X	4	11	X	35	64	-45,3	152	200	-24,0
männlich .....	-	2	X	4	9	X	23	52	-55,8	98	141	-30,5
weiblich .....	-	1	X	-	2	X	12	12	-	54	59	-8,5
30 - 35 .....	1	1	-	7	6	X	45	50	-10,0	163	163	-
männlich .....	1	1	-	5	5	-	24	37	-35,1	108	104	3,8
weiblich .....	-	-	-	2	1	X	21	13	61,5	55	59	-6,8
35 - 40 .....	2	2	-	8	6	X	36	43	-16,3	153	165	-7,3
männlich .....	2	2	-	6	6	-	25	27	-7,4	98	109	-10,1
weiblich .....	-	-	-	2	-	X	11	16	-31,3	55	56	-1,8
40 - 45 .....	2	-	X	10	8	X	50	40	25,0	153	155	-1,3
männlich .....	1	-	X	7	7	-	33	25	32,0	103	100	3,0
weiblich .....	1	-	X	3	1	X	17	15	13,3	50	55	-9,1
45 - 50 .....	3	3	-	9	10	X	38	59	-35,6	153	188	-18,6
männlich .....	1	3	X	3	9	X	19	38	-50,0	91	115	-20,9
weiblich .....	2	-	X	6	1	X	19	21	-9,5	62	73	-15,1
50 - 55 .....	1	3	X	10	13	-23,1	42	62	-32,3	217	222	-2,3
männlich .....	1	2	X	6	10	X	30	40	-25,0	140	154	-9,1
weiblich .....	-	1	X	4	3	X	12	22	-45,5	77	68	13,2
55 - 60 .....	3	3	-	12	16	-25,0	68	85	-20,0	277	303	-8,6
männlich .....	3	3	-	10	13	-23,1	45	55	-18,2	169	191	-11,5
weiblich .....	-	-	-	2	3	X	23	30	-23,3	108	112	-3,6
60 - 65 .....	3	3	-	11	16	-31,3	64	100	-36,0	285	308	-7,5
männlich .....	3	1	X	9	12	X	42	62	-32,3	168	200	-16,0
weiblich .....	-	2	X	2	4	X	22	38	-42,1	117	108	8,3
65 - 70 .....	5	3	X	14	13	7,7	66	62	6,5	233	220	5,9
männlich .....	2	3	X	10	6	X	40	37	8,1	149	121	23,1
weiblich .....	3	-	X	4	7	X	26	25	4,0	84	99	-15,2
70 - 75 .....	2	7	X	10	17	-41,2	50	66	-24,2	186	215	-13,5
männlich .....	2	3	X	9	10	X	26	34	-23,5	105	117	-10,3
weiblich .....	-	4	X	1	7	X	24	32	-25,0	81	98	-17,3
75 und mehr .....	9	11	X	39	35	11,4	93	113	-17,7	387	424	-8,7
männlich .....	7	5	X	29	16	81,3	51	56	-8,9	204	216	-5,6
weiblich .....	2	6	X	10	19	-47,4	42	57	-26,3	183	208	-12,0
<b>Zusammen</b> .....	<b>42</b>	<b>46</b>	<b>-8,7</b>	<b>158</b>	<b>178</b>	<b>-11,2</b>	<b>774</b>	<b>936</b>	<b>-17,3</b>	<b>3 005</b>	<b>3 278</b>	<b>-8,3</b>
<b>männlich</b> .....	<b>31</b>	<b>29</b>	<b>6,9</b>	<b>115</b>	<b>124</b>	<b>-7,3</b>	<b>493</b>	<b>596</b>	<b>-17,3</b>	<b>1 863</b>	<b>2 034</b>	<b>-8,4</b>
<b>weiblich</b> .....	<b>11</b>	<b>17</b>	<b>-35,3</b>	<b>43</b>	<b>54</b>	<b>-20,4</b>	<b>281</b>	<b>340</b>	<b>-17,4</b>	<b>1 142</b>	<b>1 244</b>	<b>-8,2</b>
Ohne Angabe .....	-	-	-	-	-	-	-	-	-	-	-	-
<b>Insgesamt</b>	<b>42</b>	<b>46</b>	<b>-8,7</b>	<b>158</b>	<b>178</b>	<b>-11,2</b>	<b>774</b>	<b>936</b>	<b>-17,3</b>	<b>3 005</b>	<b>3 278</b>	<b>-8,3</b>

<sup>1)</sup> Summenzeilen einschl. Geschlecht 'divers'.

# Bayern nach Altersgruppen und Geschlecht<sup>1)</sup>

Leichtverletzte						Verunglückte insgesamt						Im Alter von ... bis unter ... Jahren  Geschlecht
Mai		Zu- bzw. Abnah- me (-)	Januar - Mai		Zu- bzw. Abnah- me (-)	Mai		Zu- bzw. Abnah- me (-)	Januar - Mai		Zu- bzw. Abnah- me (-)	
2025	2024		2025	2024		2025	2024		2025	2024		
Anzahl			%	Anzahl			%		Anzahl			
380	398	-4,5	1 298	1 308	-0,8	426	447	-4,7	1 446	1 472	-1,8	..... unter 15
242	235	3,0	766	734	4,4	281	269	4,5	871	844	3,2	..... männlich
138	163	-15,3	532	574	-7,3	145	178	-18,5	575	628	-8,4	..... weiblich
292	297	-1,7	946	966	-2,1	336	343	-2,0	1 084	1 128	-3,9	..... 15 - 18
200	200	-	601	621	-3,2	232	230	0,9	690	721	-4,3	..... männlich
92	97	-5,2	345	345	-	104	113	-8,0	394	407	-3,2	..... weiblich
282	317	-11,0	1 245	1 386	-10,2	339	360	-5,8	1 429	1 593	-10,3	..... 18 - 21
178	192	-7,3	717	807	-11,2	217	223	-2,7	837	946	-11,5	..... männlich
104	125	-16,8	528	579	-8,8	122	137	-10,9	592	647	-8,5	..... weiblich
348	386	-9,8	1 402	1 616	-13,2	399	447	-10,7	1 602	1 825	-12,2	..... 21 - 25
190	231	-17,7	753	919	-18,1	223	273	-18,3	886	1 057	-16,2	..... männlich
158	155	1,9	647	697	-7,2	176	174	1,1	714	768	-7,0	..... weiblich
435	441	-1,4	1 708	1 719	-0,6	470	508	-7,5	1 864	1 930	-3,4	..... 25 - 30
241	264	-8,7	936	949	-1,4	264	318	-17,0	1 038	1 099	-5,6	..... männlich
194	177	9,6	772	770	0,3	206	190	8,4	826	831	-0,6	..... weiblich
377	385	-2,1	1 573	1 661	-5,3	423	436	-3,0	1 743	1 830	-4,8	..... 30 - 35
232	216	7,4	906	924	-1,9	257	254	1,2	1 019	1 033	-1,4	..... männlich
145	169	-14,2	666	736	-9,5	166	182	-8,8	723	796	-9,2	..... weiblich
296	322	-8,1	1 427	1 416	0,8	334	367	-9,0	1 588	1 587	0,1	..... 35 - 40
156	206	-24,3	776	846	-8,3	183	235	-22,1	880	961	-8,4	..... männlich
140	116	20,7	651	570	14,2	151	132	14,4	708	626	13,1	..... weiblich
287	299	-4,0	1 291	1 318	-2,0	339	339	-	1 454	1 481	-1,8	..... 40 - 45
151	177	-14,7	675	707	-4,5	185	202	-8,4	785	814	-3,6	..... männlich
136	122	11,5	616	611	0,8	154	137	12,4	669	667	0,3	..... weiblich
278	281	-1,1	1 195	1 233	-3,1	319	343	-7,0	1 357	1 431	-5,2	..... 45 - 50
149	162	-8,0	632	664	-4,8	169	203	-16,7	726	788	-7,9	..... männlich
129	119	8,4	563	569	-1,1	150	140	7,1	631	643	-1,9	..... weiblich
288	324	-11,1	1 211	1 337	-9,4	331	389	-14,9	1 438	1 572	-8,5	..... 50 - 55
139	180	-22,8	636	706	-9,9	170	222	-23,4	782	870	-10,1	..... männlich
149	144	3,5	575	631	-8,9	161	167	-3,6	656	702	-6,6	..... weiblich
358	405	-11,6	1 406	1 597	-12,0	429	493	-13,0	1 695	1 916	-11,5	..... 55 - 60
204	219	-6,8	802	845	-5,1	252	277	-9,0	981	1 049	-6,5	..... männlich
154	186	-17,2	604	752	-19,7	177	216	-18,1	714	867	-17,6	..... weiblich
327	367	-10,9	1 295	1 313	-1,4	394	470	-16,2	1 591	1 637	-2,8	..... 60 - 65
187	213	-12,2	700	737	-5,0	232	276	-15,9	877	949	-7,6	..... männlich
139	154	-9,7	594	576	3,1	161	194	-17,0	713	688	3,6	..... weiblich
218	266	-18,0	800	869	-7,9	289	331	-12,7	1 047	1 102	-5,0	..... 65 - 70
139	157	-11,5	459	488	-5,9	181	197	-8,1	618	615	0,5	..... männlich
79	109	-27,5	341	381	-10,5	108	134	-19,4	429	487	-11,9	..... weiblich
170	183	-7,1	595	613	-2,9	222	256	-13,3	791	845	-6,4	..... 70 - 75
102	112	-8,9	311	336	-7,4	130	149	-12,8	425	463	-8,2	..... männlich
68	71	-4,2	284	277	2,5	92	107	-14,0	366	382	-4,2	..... weiblich
292	312	-6,4	1 184	1 130	4,8	394	436	-9,6	1 610	1 589	1,3	..... 75 und mehr
175	184	-4,9	653	655	-0,3	233	245	-4,9	886	887	-0,1	..... männlich
117	128	-8,6	531	475	11,8	161	191	-15,7	724	702	3,1	..... weiblich
4 628	4 983	-7,1	18 576	19 482	-4,7	5 444	5 965	-8,7	21 739	22 938	-5,2	..... Zusammen
2 685	2 948	-8,9	10 323	10 938	-5,6	3 209	3 573	-10,2	12 301	13 096	-6,1	..... männlich
1 942	2 035	-4,6	8 249	8 543	-3,4	2 234	2 392	-6,6	9 434	9 841	-4,1	..... weiblich
5	6	X	14	17	-17,6	5	6	X	14	17	-17,6	..... Ohne Angabe
4 633	4 989	-7,1	18 590	19 499	-4,7	5 449	5 971	-8,7	21 753	22 955	-5,2	Insgesamt

## 9. Straßenverkehrsunfälle und Verunglückte in Bayern nach Unfalltypen

Unfalltyp —— Ortslage	2025				2024				Zu- bzw. Abnahme (-)			
	Unfälle mit Personen- schaden	Verunglückte			Unfälle mit Personen- schaden	Verunglückte			Unfälle mit Personen- schaden	Getötete	Schwer- verletzte	Leicht- verletzte
		Getötete	Schwer- verletzte	Leicht- verletzte		Getötete	Schwer- verletzte	Leicht- verletzte				
Anzahl								%				

### Mai

Fahrunfall .....	1 064	15	265	895	1 372	11	329	1 172	-22,4	36,4	-19,5	-23,6
innerorts .....	648	3	130	544	813	2	157	704	-20,3	X	-17,2	-22,7
außerorts .....	416	12	135	351	559	9	172	468	-25,6	X	-21,5	-25,0
Abbiege-Unfall .....	398	4	62	441	394	1	65	440	1,0	X	-4,6	0,2
innerorts .....	294	-	34	301	316	-	34	342	-7,0	-	-	-12,0
außerorts .....	104	4	28	140	78	1	31	98	33,3	X	-9,7	42,9
Einbiegen/Kreuzenunfall ....	891	7	135	1 011	896	8	128	1 056	-0,6	X	5,5	-4,3
innerorts .....	700	1	74	756	688	2	72	767	1,7	X	2,8	-1,4
außerorts .....	191	6	61	255	208	6	56	289	-8,2	-	8,9	-11,8
Überschreitenunfall .....	109	-	20	103	124	1	32	105	-12,1	X	-37,5	-1,9
innerorts .....	105	-	20	99	118	1	29	101	-11,0	X	-31,0	-2,0
außerorts .....	4	-	-	4	6	-	3	4	X	-	X	-
Unfall durch ruhenden												
Verkehr .....	72	-	5	79	91	-	6	91	-20,9	-	X	-13,2
innerorts .....	70	-	5	77	91	-	6	91	-23,1	-	X	-15,4
außerorts .....	2	-	-	2	-	-	-	-	X	-	-	X
Unfall im Längsverkehr .....	972	7	136	1 222	1 001	18	194	1 271	-2,9	X	-29,9	-3,9
innerorts .....	540	3	47	646	514	3	61	621	5,1	-	-23,0	4,0
außerorts .....	432	4	89	576	487	15	133	650	-11,3	X	-33,1	-11,4
Sonstiger Unfall .....	955	9	151	882	937	7	182	854	1,9	X	-17,0	3,3
innerorts .....	719	5	95	668	712	5	120	644	1,0	-	-20,8	3,7
außerorts .....	236	4	56	214	225	2	62	210	4,9	X	-9,7	1,9
<b>Insgesamt .....</b>	<b>4 461</b>	<b>42</b>	<b>774</b>	<b>4 633</b>	<b>4 815</b>	<b>46</b>	<b>936</b>	<b>4 989</b>	<b>-7,4</b>	<b>-8,7</b>	<b>-17,3</b>	<b>-7,1</b>
<b>innerorts .....</b>	<b>3 076</b>	<b>12</b>	<b>405</b>	<b>3 091</b>	<b>3 252</b>	<b>13</b>	<b>479</b>	<b>3 270</b>	<b>-5,4</b>	<b>-7,7</b>	<b>-15,4</b>	<b>-5,5</b>
<b>außerorts .....</b>	<b>1 385</b>	<b>30</b>	<b>369</b>	<b>1 542</b>	<b>1 563</b>	<b>33</b>	<b>457</b>	<b>1 719</b>	<b>-11,4</b>	<b>-9,1</b>	<b>-19,3</b>	<b>-10,3</b>

### Januar - Mai

Fahrunfall .....	3 892	54	979	3 445	4 473	55	1 050	4 140	-13,0	-1,8	-6,8	-16,8
innerorts .....	2 163	11	438	1 880	2 332	6	434	2 081	-7,2	X	0,9	-9,7
außerorts .....	1 729	43	541	1 565	2 141	49	616	2 059	-19,2	-12,2	-12,2	-24,0
Abbiege-Unfall .....	1 742	7	262	2 013	1 708	10	238	1 992	2,0	X	10,1	1,1
innerorts .....	1 286	3	146	1 382	1 278	4	147	1 374	0,6	X	-0,7	0,6
außerorts .....	456	4	116	631	430	6	91	618	6,0	X	27,5	2,1
Einbiegen/Kreuzenunfall ....	3 437	27	507	3 892	3 445	17	498	4 069	-0,2	58,8	1,8	-4,3
innerorts .....	2 598	8	262	2 816	2 528	5	258	2 834	2,8	X	1,6	-0,6
außerorts .....	839	19	245	1 076	917	12	240	1 235	-8,5	58,3	2,1	-12,9
Überschreitenunfall .....	596	5	123	530	632	12	165	519	-5,7	X	-25,5	2,1
innerorts .....	573	2	115	515	604	7	158	497	-5,1	X	-27,2	3,6
außerorts .....	23	3	8	15	28	5	7	22	-17,9	X	X	-31,8
Unfall durch ruhenden												
Verkehr .....	278	-	27	295	319	2	34	305	-12,9	X	-20,6	-3,3
innerorts .....	265	-	20	279	302	1	31	285	-12,3	X	-35,5	-2,1
außerorts .....	13	-	7	16	17	1	3	20	-23,5	X	X	-20,0
Unfall im Längsverkehr .....	4 052	33	555	5 434	4 275	62	673	5 701	-5,2	-46,8	-17,5	-4,7
innerorts .....	2 031	7	170	2 461	2 102	6	179	2 612	-3,4	X	-5,0	-5,8
außerorts .....	2 021	26	385	2 973	2 173	56	494	3 089	-7,0	-53,6	-22,1	-3,8
Sonstiger Unfall .....	3 170	32	552	2 981	3 003	20	620	2 773	5,6	60,0	-11,0	7,5
innerorts .....	2 393	14	351	2 265	2 221	14	397	2 012	7,7	-	-11,6	12,6
außerorts .....	777	18	201	716	782	6	223	761	-0,6	X	-9,9	-5,9
<b>Insgesamt .....</b>	<b>17 167</b>	<b>158</b>	<b>3 005</b>	<b>18 590</b>	<b>17 855</b>	<b>178</b>	<b>3 278</b>	<b>19 499</b>	<b>-3,9</b>	<b>-11,2</b>	<b>-8,3</b>	<b>-4,7</b>
<b>innerorts .....</b>	<b>11 309</b>	<b>45</b>	<b>1 502</b>	<b>11 598</b>	<b>11 367</b>	<b>43</b>	<b>1 604</b>	<b>11 695</b>	<b>-0,5</b>	<b>4,7</b>	<b>-6,4</b>	<b>-0,8</b>
<b>außerorts .....</b>	<b>5 858</b>	<b>113</b>	<b>1 503</b>	<b>6 992</b>	<b>6 488</b>	<b>135</b>	<b>1 674</b>	<b>7 804</b>	<b>-9,7</b>	<b>-16,3</b>	<b>-10,2</b>	<b>-10,4</b>

Aktuelle  
Veröffentlichungen  
unter  
[q.bayern.de/produkte](http://q.bayern.de/produkte)



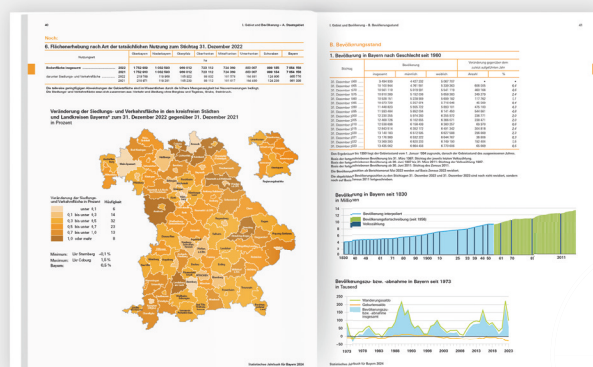
## Statistisches Jahrbuch für Bayern

Das **Statistische Jahrbuch** für Bayern ist das Standardwerk der amtlichen Statistik in Bayern seit 1894. Darin zusammengestellt sind jährlich aktuelle Statistikdaten über Land, Leben, Leute, Politik, Wissenschaft und Wirtschaft in Bayern.

Auf über 700 Seiten enthält es die wichtigsten Ergebnisse aller amtlichen

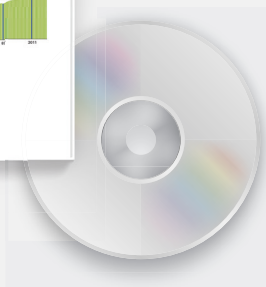
Statistiken – in Form von Tabellen, Graphiken oder Karten – zum Teil mit langjährigen Vergleichsdaten und Zeitreihen.

Ebenso enthalten sind ausgewählte Strukturdaten für Regierungsbezirke, kreisfreie Städte und Landkreise sowie Regionen Bayerns, für Bund und Länder sowie die EU-Mitgliedstaaten.



### Preise

Buch .....	39,00 €
Buch + DVD .....	46,00 €
DVD .....	12,00 €
Datei (PDF) .....	12,00 €



## Bayern kompakt

Das Kompendium **Bayern kompakt** bietet auf knapp 50 Seiten die wichtigsten bayerischen Strukturdaten aus Wirtschaft, Gesellschaft und Politik in Texten, Tabellen und Graphiken.

Es verweist zudem auf weiterführende Informationsmedien des Bayerischen Landesamts für Statistik.

**Heft und Datei kostenlos**

**Bayerisches Landesamt für Statistik – Vertrieb**, Nürnberger Straße 95, 90762 Fürth  
Telefon 0911 98208-6311 | Telefax 0911 98208-96638 | [vertrieb@statistik.bayern.de](mailto:vertrieb@statistik.bayern.de)